

บทที่ 1

รายละเอียดโครงการ



บทที่ 1

รายละเอียดโครงการ

1.1 ความเป็นมาในการจัดทำรายงานการประเมินผลกระทบสิ่งแวดล้อม

นิคมอุตสาหกรรมบ้านหว้า (ไฮเทค) เป็นนิคมอุตสาหกรรมที่จัดตั้งขึ้นโดยการร่วมทุนระหว่างภาครัฐและภาคเอกชน โดยการนิคมอุตสาหกรรมแห่งประเทศไทย (กนอ.) ได้ร่วมทุนกับบริษัทไทยอินดัสเทรียลเอสเตท จำกัด เพื่อจัดตั้งนิคมอุตสาหกรรมบ้านหว้า (ไฮเทค) เมื่อปี พ.ศ. 2520 โดย บริษัทฯ เป็นผู้จัดหาที่ดินและลงทุนดำเนินการพัฒนา/จัดสร้างระบบสาธารณูปโภคและสิ่งอำนวยความสะดวกต่างๆ ในโครงการ ซึ่ง กนอ. จะเป็นผู้กำหนดมาตรฐานกำกับและตรวจสอบให้คำแนะนำในการพัฒนา รวมทั้งเห็นชอบการออกแบบ การก่อสร้างระบบสาธารณูปโภคและสิ่งอำนวยความสะดวกต่าง ๆ

โครงการนิคมอุตสาหกรรมบ้านหว้า (ไฮเทค) ตั้งอยู่ริมทางหลวงแผ่นดินหมายเลข 32 สายบางปะอิน-พยุหะคีรี (ถนนสายเอเชีย) บริเวณหลักกิโลเมตรที่ 59-60 ตำบลบ้านหว้า อำเภอบางปะอิน จังหวัดพระนครศรีอยุธยา เป็นโครงการจัดสรรที่ดินเพื่อการอุตสาหกรรมประมาณ 2,379 ไร่ ไร่รองรับโรงงานอุตสาหกรรมขนาดกลางและขนาดเล็ก โดยให้กลุ่มอุตสาหกรรมดังกล่าวมีทางเลือกและโอกาสมากขึ้นในศูนย์บ่มเพาะของโครงการ เพื่อวัตถุประสงค์หลักในการสร้างความเจริญและพัฒนาความสามารถในการแข่งขันในอุตสาหกรรมขนาดกลางและขนาดเล็ก ทั้งนี้บริษัทฯ ได้นำเสนอรายงานการวิเคราะห์ผลกระทบสิ่งแวดล้อม โครงการนิคมอุตสาหกรรมบ้านหว้าไฮเทค) ให้สำนักงานนโยบายและแผน (เดิม) ปัจจุบันเปลี่ยนเป็นสำนักงานนโยบายและแผนทรัพยากรธรรมชาติและสิ่งแวดล้อม (สผ.) พิจารณา และได้รับความเห็นชอบตามหนังสือเลขที่ วพ 0504/8458 ลงวันที่ 13 สิงหาคม พ.ศ. 2534 เริ่มดำเนินการตั้งแต่ปี พ.ศ. 2534 ซึ่งการพัฒนาพื้นที่ดังกล่าวประสบความสำเร็จเป็นอย่างดีเนื่องจากผู้ลงทุนทั้งชาวไทยและต่างชาติ

ต่อมาในปี 2537 บริษัทฯ ได้เล็งเห็นความต้องการของนักลงทุนที่ต้องการลงทุนในอุตสาหกรรมขนาดกลางและขนาดเล็กจึงได้ขยายพื้นที่โครงการเพิ่มขึ้นอีกประมาณ 301 ไร่ และได้นำเสนอรายงานการวิเคราะห์ผลกระทบสิ่งแวดล้อมโครงการนิคมอุตสาหกรรมบ้านหว้า(ไฮเทค) ส่วนขยาย ให้ สผ. พิจารณาและได้รับความเห็นชอบตามหนังสือเลขที่ ทส 1009/10238 ลงวันที่ 1 ธันวาคม พ.ศ. 2549 ทำให้พื้นที่โครงการมีพื้นที่ประมาณ 2,680 ไร่

ปี พ.ศ. 2554 โครงการได้รับความเสียหายจากเหตุการณ์มหาอุทกภัย จึงได้ทำการปรับปรุงระบบป้องกันน้ำท่วมเดิม ภายใต้ “โครงการปรับปรุงระบบป้องกันน้ำท่วม” เพื่อเตรียมพร้อมในการป้องกันน้ำท่วมที่อาจเกิดขึ้นในอนาคต และบริษัทฯ ได้นำเสนอรายงานการเปลี่ยนแปลงรายละเอียดโครงการในรายงานการวิเคราะห์ผลกระทบสิ่งแวดล้อม โครงการนิคมอุตสาหกรรมบ้านหว้า (ไฮเทค) (โครงการปรับปรุงระบบป้องกันน้ำท่วม) ให้ สผ. พิจารณา และได้รับความเห็นชอบตามหนังสือเลขที่ ทส 1009.3/4055 ลงวันที่ 4 เมษายน 2556

ปลายปี 2556 ทางโครงการต้องการที่จะเปลี่ยนแปลงรายละเอียดโครงการเพื่อรองรับการพัฒนาในอนาคต และโรงไฟฟ้าขนาดเล็ก (SPP) จำนวน 2 โรงขนาดกำลังการผลิตประมาณ 130 เมกะวัตต์/โรง (Gross Power) โดยใช้ชื่อว่า โครงการนิคมอุตสาหกรรมบ้านหว้า (ไฮเทค) ครั้งที่ 3 และได้ส่งให้ สผ. พิจารณาและได้รับความเห็นชอบตามหนังสือเลขที่ 1009.3/3592 ลงวันที่ 24 มีนาคม 2558



และในปี 2564 โครงการมีการขอสลับการใช้ประโยชน์ที่ดินของตำแหน่งพื้นที่สีเขียวและแนวกันชนบางแปลง มาเป็นพื้นที่อุตสาหกรรม และได้รับความเห็นชอบจากการนิคมอุตสาหกรรมแห่งประเทศไทย ในการประชุมฯ ครั้งที่ 2/2564 เมื่อวันที่ 17 ธันวาคม 2564 และทางโครงการได้รับหนังสือ รับทราบรายงานการเปลี่ยนแปลงรายละเอียด โครงการฯ จากสำนักงานนโยบายและแผนทรัพยากรธรรมชาติและสิ่งแวดล้อม ตามหนังสือเลขที่ ทส 1009.3/17905 ลงวันที่ 20 ตุลาคม 2565 โดยโครงการต้องเสนอรายงานผลการปฏิบัติตามมาตรการลดผลกระทบสิ่งแวดล้อม และ มาตรการติดตามตรวจสอบคุณภาพสิ่งแวดล้อม ต่อสำนักงานนโยบายและแผนทรัพยากรธรรมชาติและสิ่งแวดล้อม และ หน่วยงานที่เกี่ยวข้อง เป็นประจำทุก 6 เดือน

ดังนั้น เพื่อให้เป็นไปตามมาตรการลดผลกระทบสิ่งแวดล้อมที่กำหนดไว้โครงการจึงได้มอบหมายให้ บริษัท ศูนย์วิเคราะห์น้ำ จำกัด เป็นผู้ตรวจสอบผลการปฏิบัติตามมาตรการป้องกันและลดผลกระทบสิ่งแวดล้อมและ มาตรการติดตามตรวจสอบคุณภาพสิ่งแวดล้อมของโครงการ พร้อมทั้งจัดทำรายงานผลการปฏิบัติตามมาตรการฯ ระยะดำเนินการประจำปีเดือน มกราคม - มิถุนายน พ.ศ. 2567 เพื่อนำเสนอต่อหน่วยงานที่เกี่ยวข้องต่อไป

1.2 รายละเอียดโครงการโดยสังเขป

- 1.2.1 ชื่อโครงการ : โครงการนิคมอุตสาหกรรมบ้านหว้า (ไฮเทค) ครั้งที่ 3
- 1.2.2 สถานที่ตั้งโครงการ : บริเวณหลักกิโลเมตรที่ 59-60 บนถนนสายเอเชีย
(ทางหลวงหมายเลข 32) อำเภอบางปะอิน จังหวัดพระนครศรีอยุธยา
โดยมีอาณาเขตติดต่อทิศต่างๆ ดังนี้ (ภาพที่ 1.2-1)
- | | | |
|-------------|--------|--|
| ทิศเหนือ | ติดกับ | พื้นที่เกษตรกรรมและพื้นที่ว่างรอการใช้ประโยชน์ |
| ทิศตะวันออก | ติดกับ | ทางหลวงแผ่นดินหมายเลข 32 สายบางปะอิน-พยุหะคีรี
(ถนนสายเอเชีย) |
| ทิศตะวันตก | ติดกับ | ทางรถไฟสายเหนือ |
| ทิศใต้ | ติดกับ | พื้นที่เกษตรกรรมและพื้นที่ว่างรอการใช้ประโยชน์ |
- 1.2.3 เจ้าของโครงการ : บริษัท ไทยอินดัสเตรียล เอสเตท จำกัด
- สถานที่ติดต่อ : เลขที่ 99 หมู่ 5 ตำบลบ้านหว้า อำเภอบางปะอิน จังหวัด
พระนครศรีอยุธยา 13160
- 1.2.4 จัดทำรายงานโดย : บริษัท เทคโนโลยีสิ่งแวดล้อมไทย จำกัด
- 1.2.5 ได้รับความเห็นชอบรายงานการประเมินผลกระทบสิ่งแวดล้อม
- ครั้งที่ 1 หนังสือเห็นชอบ เลขที่ วพ 0504/8458 ลงวันที่ 13 สิงหาคม 2534
ชื่อรายงานวิเคราะห์ผลกระทบสิ่งแวดล้อม โครงการนิคมอุตสาหกรรมบ้านหว้า (ไฮเทค)
 - ครั้งที่ 2 หนังสือเห็นชอบ เลขที่ ทส 1009/10238 ลงวันที่ 1 ธันวาคม 2549
ชื่อรายงานวิเคราะห์ผลกระทบสิ่งแวดล้อม โครงการนิคมอุตสาหกรรมบ้านหว้า (ไฮเทค) ส่วนขยาย
 - ครั้งที่ 3 หนังสือเห็นชอบเลขที่ ทส 1009.3/4055 ลงวันที่ 24 เมษายน 2556
ชื่อรายงานวิเคราะห์ผลกระทบสิ่งแวดล้อม โครงการนิคมอุตสาหกรรมบ้านหว้า (ไฮเทค)
(โครงการ ปรับปรุงระบบป้องกันน้ำท่วม)
 - ครั้งที่ 4 หนังสือเห็นชอบเลขที่ ทส 1009.3/3592 ลงวันที่ 24 มีนาคม 2558



ชื่อรายงานวิเคราะห์ผลกระทบสิ่งแวดล้อม โครงการนิคมอุตสาหกรรมบ้านหว้า (ไฮเทค) ครั้งที่ 2 - ครั้งที่ 5 หนังสือรับทราบรายงานการเปลี่ยนแปลงรายละเอียดโครงการในรายงานการประเมินผลกระทบสิ่งแวดล้อม โครงการนิคมอุตสาหกรรมบ้านหว้า (ไฮเทค) ครั้งที่ 3 จากสำนักงานนโยบายและแผนทรัพยากรธรรมชาติและสิ่งแวดล้อม หนังสือเลขที่ ทส 1009.3/17905 ลงวันที่ 20 ตุลาคม 2565

1.2.6 ได้เสนอรายงานผลการปฏิบัติตามมาตรการฯ ครั้งสุดท้ายเมื่อ

: ฉบับเดือน กรกฎาคม - ธันวาคม พ.ศ. 2566 (ระยะดำเนินการ) เมื่อวันที่ 28 กุมภาพันธ์ พ.ศ. 2567

1.2.7 ประเภทโครงการ : นิคมอุตสาหกรรมร่วมกับการนิคมอุตสาหกรรมแห่งประเทศไทย

1.2.8 สภาพปัจจุบัน : ปัจจุบันได้เปิดดำเนินการ และมีโรงงาน จำนวน 148 โรงงาน

1.2.9 ขนาดพื้นที่โครงการ : พื้นที่ โครงการทั้งหมด 2,679.54 ไร่ (การใช้ประโยชน์ที่ดินตามผังแม่บทการพัฒนาของโครงการ ตารางที่ 1.3-1) (ภาพที่ 1.2-2)

1.3 รายละเอียดโครงการ

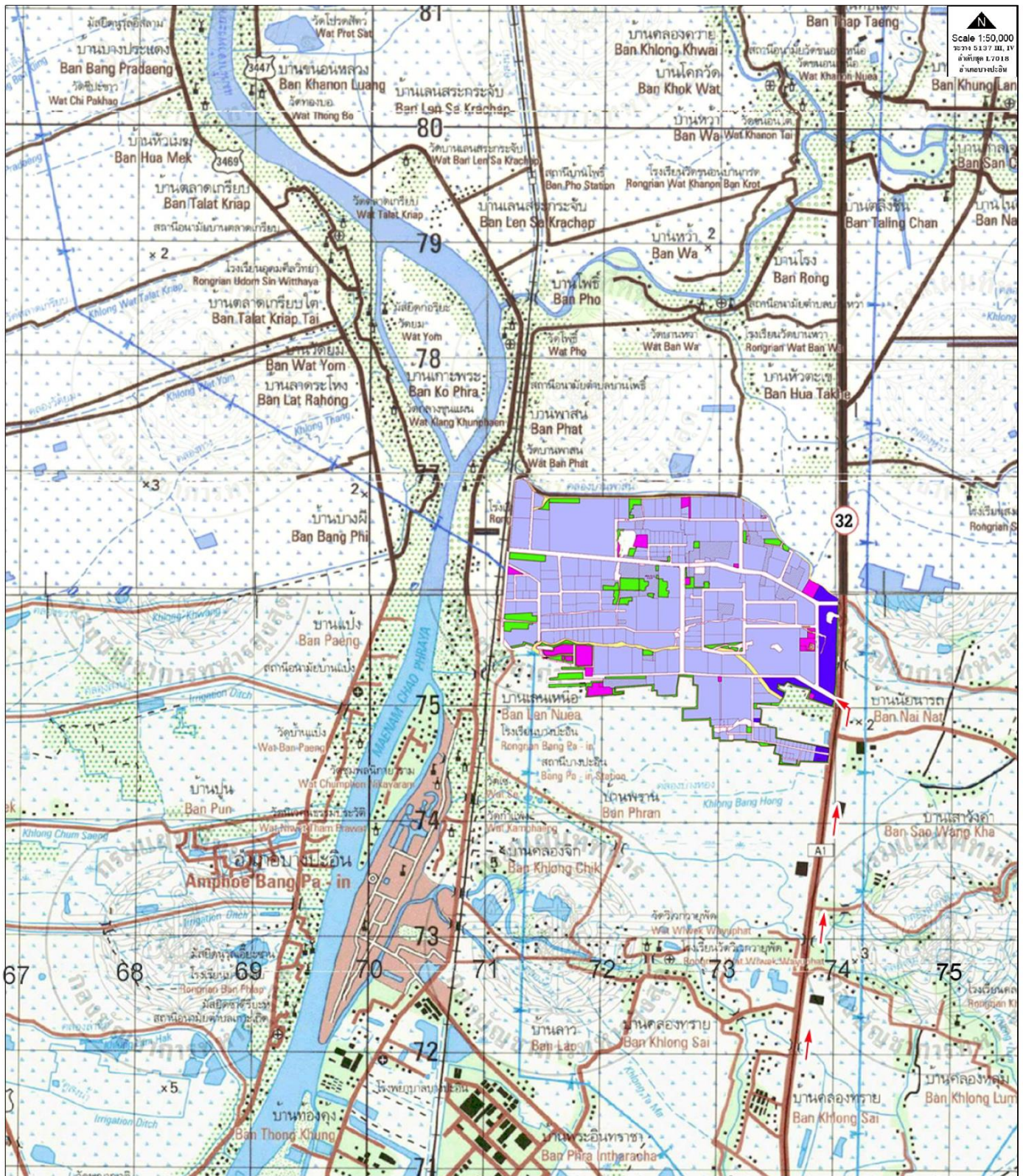
1.3.1 การใช้ประโยชน์ที่ดินของโครงการ

นิคมอุตสาหกรรมบ้านหว้า (ไฮเทค) มีเนื้อที่ 2,679.54 ไร่ ประกอบไปด้วยพื้นที่อุตสาหกรรม เนื้อที่ 1,849.89 ไร่ คิดเป็น 69.04 แบ่งเป็น เขตอุตสาหกรรมทั่วไป (General Industrial Zone: GIZ) เขตประกอบการเสรี (I-EA-T Free Zone) เขตปลอดอากร (Free Zone) และโครงการเอส เอ็ม อี เอสเตท (SMEs Eastate), พื้นที่พักอาศัยและพาณิชยกรรม มีเนื้อที่ 35.98 ไร่ คิดเป็นร้อยละ 1.34, พื้นที่ระบบสาธารณูปโภคและสาธารณูปการ มีเนื้อที่ 422.24 ไร่ คิดเป็น ร้อยละ 15.76 และ พื้นที่สีเขียวและแนวกันชน 371.43 ไร่ คิดเป็นร้อยละ 13.86

ตารางที่ 1.3-1 การใช้ประโยชน์ที่ดินตามผังแม่บทการพัฒนาของโครงการ

การใช้ประโยชน์ที่ดิน	พื้นที่(ไร่)	สัดส่วน (ร้อยละ)
1) พื้นที่อุตสาหกรรม	1,849.89	69.04
2) พื้นที่พักอาศัยและพาณิชยกรรม	35.98	1.34
3) พื้นที่สาธารณูปโภคและสาธารณูปการ	422.24	15.76
4) พื้นที่สีเขียวและแนวกันชน	371.43	13.86
รวมพื้นที่ทั้งหมด	2,679.54	100.00

ปัจจุบันโครงการ ฯ ยังคงใช้พื้นที่ตามผังแม่บทภาพที่ 1.2-2

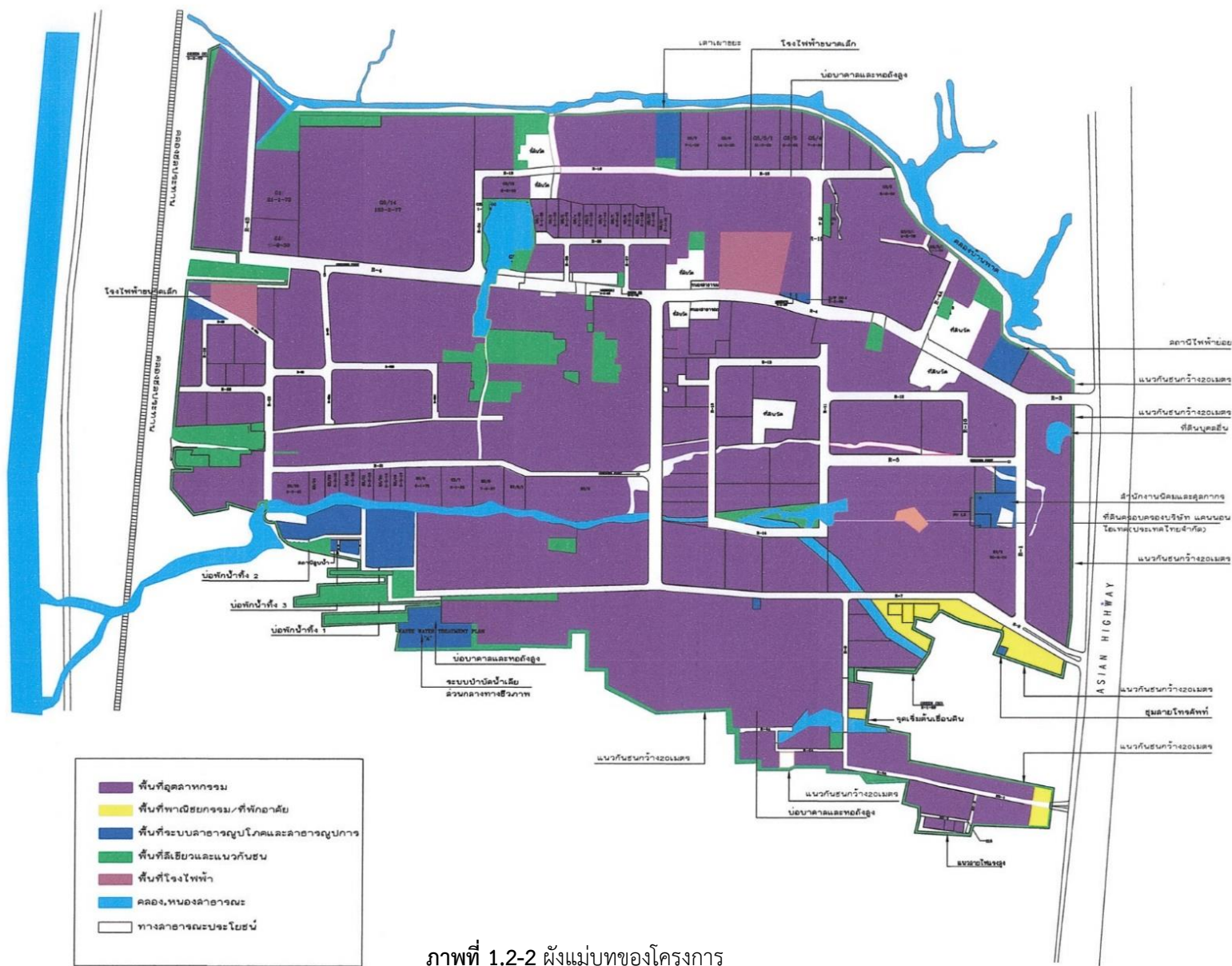


สัญลักษณ์



พื้นที่โครงการนิคมอุตสาหกรรมไฮเทค
เส้นทางเข้าสู่พื้นที่นิคมอุตสาหกรรมไฮเทค

ภาพที่ 1.2-1 แสดงที่ตั้งโครงการ



ภาพที่ 1.2-2 ผังแม่บทของโครงการ



1.3.2 กลุ่มอุตสาหกรรมเป้าหมายและอุตสาหกรรมที่ห้ามตั้ง

1) กลุ่มอุตสาหกรรมเป้าหมาย

- (1) กลุ่มเกษตรและผลิตผลจากการเกษตร
- (2) กลุ่มเซรามิกส์และโลหะขั้นมูลฐาน
- (3) กลุ่มอุตสาหกรรมเบา
- (4) กลุ่มผลิตภัณฑ์โลหะ เครื่องจักรและอุปกรณ์ขนส่ง
- (5) กลุ่มอุตสาหกรรมอิเล็กทรอนิกส์เครื่องใช้ไฟฟ้า
- (6) กลุ่มเคมีภัณฑ์ กระดาษและพลาสติก
- (7) กลุ่มบริการสาธารณูปโภค

2) ประเภทของกลุ่มอุตสาหกรรมที่ห้ามตั้ง

- (1) อุตสาหกรรมปิโตรเคมี (Petrochemicals)
- (2) อุตสาหกรรมกลั่นและแบกผลิตภัณฑ์ปิโตรเลียม (Petroleum refining)
- (3) อุตสาหกรรมผลิตยาฆ่าแมลงและปราบศัตรูพืช (Herbicide and Pesticides)
- (4) อุตสาหกรรมถลุงแร่ (Ore extraction and refining)
- (5) อุตสาหกรรมแยกแร่ (Rare earth Extraction)
- (6) อุตสาหกรรมอบไม้หรือฟอกหนัง (Wood and hide Preservers ion)
- (7) อุตสาหกรรมผลิตปุ๋ย (Fertilizer)
- (8) อุตสาหกรรมการผลิตสี (Pigment formulation)
- (9) อุตสาหกรรมผลิตวัตถุระเบิด (Explosive)
- (10) อุตสาหกรรมอบยาง (Vulcanizing Rubber)
- (11) อุตสาหกรรมแยกโลหะ (Metallurgical alloying)
- (12) อุตสาหกรรมย้อมผ้าหรือด้าย (Textile and yarn dyeing)
- (13) อุตสาหกรรมฟอกหนัง (Tanneries)
- (14) อุตสาหกรรมผลิตเยื่อและกระดาษ (Pulp and Paper)
- (15) อุตสาหกรรมอาหารกระป๋อง (Food canneries)
- (16) อุตสาหกรรมปูนซีเมนต์ (Cement)
- (17) อุตสาหกรรมเคมีภัณฑ์ในกลุ่ม Organic, inorganic, petrochemical
(Chemical Industries: organic, inorganic, and petrochemical)
- (18) อุตสาหกรรมแป้งมันสำปะหลัง (Tapioca and starch production)
- (19) อุตสาหกรรมชุบเคลือบโลหะ (Metal cleaning and rinsing) และอุตสาหกรรมชุบโลหะด้วยไฟฟ้า
(Electroplating) ไม่ว่าจะเป็นเพียงบางส่วนหรือทั้งหมดของโรงงาน



1.3.3 อัตราการระบายมลสารทางอากาศ

โครงการฯ ได้ถูกควบคุมอัตราการระบายมลสารทางอากาศ โดยสามารถแบ่งได้ดังตารางที่ 1.3.3-1

ตารางที่ 1.3.3-1 แสดงอัตราการระบายมลสารทางอากาศของโครงการ

ความสูง (เมตร)	ก่อสร้างก่อน 24 มี.ค. 58			ก่อสร้างหลัง 24 มี.ค. 58		
	(กก./ไร่/วัน)			(กก./ไร่/วัน)		
	TSP	SO ₂	NO ₂	TSP	SO ₂	NO ₂
10	1.82	2.34	0.64	1.06	1.65	0.41
20	3.81	4.94	1.37	2.19	2.7	0.64
30	6.91	7.68	2.12	3.62	3.93	0.89
40	12.33	12.09	3.32	5.99	5.57	1.18

1.3.4 โรงงานที่เข้าเปิดดำเนินการ

ในช่วงเดือน มกราคม - มิถุนายน พ.ศ. 2567 มีโรงงานเข้ามาเปิดดำเนินการแล้วรวมทั้งสิ้น 148 โรงงาน โดยสามารถสรุปโรงงานที่เข้าดำเนินการดัง ตารางที่ 1.3.4 -1 ซึ่ง ทั้งหมดอยู่ในประเภทอุตสาหกรรมเป้าหมายทั้งหมด

ตารางที่ 1.3.4 -1 สรุปจำนวนโรงงานที่ประกอบกิจการแล้วทั้งหมดนิคมอุตสาหกรรมบ้านหว้า(ไฮเทค)

ช่วงเดือน มกราคม - มิถุนายน พ.ศ. 2567

บริษัท	จำนวนโรงงาน
เขตอุตสาหกรรมทั่วไป	73
เขตประกอบการเสรี	35
เขตอุตสาหกรรมทั่วไป (เขตปลอดอากร DUTY FREE ZONE)	20
เขตอุตสาหกรรมทั่วไป (SME ZONE)	20
รวม	148



ตารางที่ 1.3.4-2 รายชื่อโรงงานที่ประกอบกิจการแล้วทั้งหมดนิคมอุตสาหกรรมบ้านหว้า(ไฮเทค) ในปัจจุบัน

ลำดับที่	บริษัท	ผลิตภัณฑ์	เนื้อที่ (ไร่-งาน-ตรว.)
เขตอุตสาหกรรมทั่วไป			
1	บริษัท กัลฟ์ บีพี จำกัด GULF BP COMPANY LIMITED	ผลิตกระแสไฟฟ้าโดยใช้ก๊าซธรรมชาติและไอน้ำ กำลังการผลิตรวม 137 เมกะวัตต์ , ผลิตไอน้ำ 10 ตันต่อชั่วโมงและน้ำเย็น	24-1-68
2	บริษัท บีไอจีแอล เทคโนโลยี (ประเทศไทย) จำกัด (โรง 1) BIGL TECHNOLOGIES (THAILAND) CO.,LTD.	ผลิตและประกอบชิ้นส่วน Hard Disk Driveสำหรับคอมพิวเตอร์	3-0-27
3	บริษัท บีไอจีแอล เทคโนโลยี (ประเทศไทย) จำกัด (โรง 2) BIGL TECHNOLOGIES (THAILAND) CO.,LTD.	ผลิตและประกอบชิ้นส่วนที่ใช้ในเครื่องคอมพิวเตอร์	11-1-79
4	บริษัท บีไอจีแอล เทคโนโลยี (ประเทศไทย) จำกัด (โรง 3) BIGL TECHNOLOGIES (THAILAND) CO.,LTD.	ผลิตชิ้นส่วนอิเล็กทรอนิกส์ (E-BLOCK)	21-1-12
5	บริษัท คาไซเทคซี จำกัด (โรงงาน 1) KASAI TECK SEE CO.,LTD.	ผลิตชิ้นส่วน แม่พิมพ์และอุปกรณ์รถยนต์ รวมทั้งชิ้นส่วน อะไหล่ และอุปกรณ์ตกแต่งรถยนต์	6-2-45
6	บริษัท คาไซเทคซี จำกัด โรงงาน 2) KASAI TECK SEE CO.,LTD.	ผลิตชิ้นส่วน อะไหล่ อุปกรณ์ทุกประเภทของยานพาหนะ รถยนต์และรถจักรยานยนต์	6-3-34
7	บริษัท แคนนอน ไฮ-เทค (ประเทศไทย) จำกัด CANNON HI-TECH (THAILAND) LIMITED	ผลิตเครื่องโทรสาร เครื่องพิมพ์ และประกอบชิ้นส่วนรวมถึงอุปกรณ์อะไหล่ (Service Part) ของผลิตภัณฑ์เกี่ยวกับอิเล็กทรอนิกส์ และหัวอ่านเครื่องพิมพ์ (Printer Head) จัดจำหน่ายซอฟต์แวร์คอมพิวเตอร์สำเร็จรูปที่ใช้สำหรับอุตสาหกรรมการผลิตทุกประเภท 1. ผลิต และรับจ้างผลิต เครื่องใช้สำนักงาน เครื่องพิมพ์เชิงพาณิชย์เครื่องมือการแพทย์ อุปกรณ์ถ่ายภาพ เครื่องใช้ไฟฟ้าและอิเล็กทรอนิกส์ แม่พิมพ์ เครื่องจักร เครื่องมือ อะไหล่ รวมทั้งชิ้นส่วนและอุปกรณ์ของสินค้าดังกล่าว 2. ซ่อมแซมบำรุงรักษาเครื่องใช้สำนักงาน เครื่องพิมพ์เชิงพาณิชย์เครื่องมือการแพทย์ อุปกรณ์ถ่ายภาพ เครื่องใช้ไฟฟ้าและอิเล็กทรอนิกส์ แม่พิมพ์ เครื่องจักร เครื่องมือ รวมทั้งชิ้นส่วนและอุปกรณ์ของสินค้าดังกล่าว 3. รับจ้างตรวจสอบคุณภาพสินค้า รวมทั้งฝึกอบรมด้านการผลิตและตรวจสอบคุณภาพสินค้า 4. รับจ้างขนย้ายและจัดเก็บสินค้าภายในอาคารโรงงาน และโกดังเก็บสินค้า 5. ให้คำปรึกษาแนะนำและบริหารจัดการด้านธุรการสำนักงาน ด้านทรัพยากรบุคคล ด้านการวางแผนการดำเนินงาน 6. ให้เช่าอาคารโรงงาน อาคารสำนักงาน โกดังเก็บสินค้าพร้อมสาธารณูปโภค และสิ่งอำนวยความสะดวก 7. ให้เช่าแม่พิมพ์ เครื่องจักร เครื่องมือ และอุปกรณ์เกี่ยวกับการผลิต 8. พัฒนา ออกแบบ ติดตั้ง อบรม ทดสอบ ปรับตั้งค่า บำรุงรักษาและให้ใช้สิทธิซอฟต์แวร์คอมพิวเตอร์ที่ใช้สำหรับอุตสาหกรรม	29-3-56.00



ตารางที่ 1.3.4-2 (ต่อ) รายชื่อโรงงานที่ประกอบกิจการแล้วทั้งหมดนิคมอุตสาหกรรมบ้านหว้า(ไฮเทค) ในปัจจุบัน

ลำดับที่	บริษัท	ผลิตภัณฑ์	เนื้อที่ (ไร่-งาน-ตรว.)
8	บริษัท โคบายาชิ คอร์ปอเรชั่น (ไทยแลนด์) จำกัด KOBAYASHI CORPORATION (THAILAND) LTD.	ผลิตชิ้นส่วนโลหะสำหรับชิ้นส่วนอะไหล่ของรถยนต์เครื่องจักร เครื่องใช้ไฟฟ้า	9-0-54
9	บริษัท จี-เทคคูลูเต (ประเทศไทย) จำกัด G-TEKT (THAILAND) CO.,LTD.	ผลิตชิ้นส่วนรถยนต์ ผลิตแม่พิมพ์ อุปกรณ์จับยึดและซ่อมแซมอุปกรณ์ดังกล่าว	27-3-87
10	บริษัท ชิโยดะ อินทิเกร (ประเทศไทย) จำกัด CHIYODA INTEGRE (THAILAND) CO.,LTD.	ผลิต INSULATION และ GRAPHIC SCREEN	12-1-20
11	บริษัท ซันเคียว คาเนฮิโร (ประเทศไทย) จำกัด (โรงงาน 1) SANKYO KANEHIRO (THAILAND) CO.,LTD.	ผลิต ผลิตภัณฑ์และชิ้นส่วนโลหะด้วยวิธี FORMING, FORMING&STAMPING	6-0-56
12	บริษัท ซันเคียว คาเนฮิโร (ประเทศไทย) จำกัด (โรงงาน 2) SANKYO KANEHIRO (THAILAND) CO.,LTD.	ผลิต ผลิตภัณฑ์โลหะสำหรับชิ้นส่วนรถยนต์ รถจักรยานยนต์ และชิ้นส่วนอิเล็กทรอนิกส์ โดยการกลึง เจาะ คว้าน กัด ไส เจียร เชื่อม (LATHING, CUTTING, ASSY)	10-2-00
13	บริษัท ซีพี คอมแพคท์ โปรดักส์ จำกัด CP COMPACT PRODUCTS LTD	ผลิตและจำหน่ายหลอดไฟ โคมไฟ และอุปกรณ์ส่องสว่าง รวมทั้งชิ้นส่วนประกอบและอุปกรณ์ที่เกี่ยวข้อง	3-1-56.00
14	บริษัท ไดคุเร (ไทยแลนด์) จำกัด DAIKURE (THAILAND) CO.,LTD.	ผลิตทรงเหล็ก ตะแกรงเหล็ก ส่วนประกอบอาคารที่ทำจากเหล็ก	13-1-29
15	บริษัท ดิสก์ พรีซิชั่น อินดัสทรี (ประเทศไทย) จำกัด DISK PRECISION INDUSTRIES (THAILAND) CO.,LTD	ผลิตชิ้นส่วนโลหะสำหรับเครื่องใช้ไฟฟ้า อุปกรณ์อิเล็กทรอนิกส์และยานยนต์	6-3-42
16	บริษัท ทาคาฮาตะ พรีซิชั่น (ไทยแลนด์) จำกัด TAKAHATA PRECISION (THAILAND)LIMITED	ผลิตชิ้นส่วนพลาสติก	12-0-65
17	บริษัท ทีเอส โคตติ้ง (ประเทศไทย) จำกัด TS COATING (THAILAND) CO., LTD.	ผลิตผลิตภัณฑ์ น้ำมันชักเงา น้ำมันผสมสี น้ำยาล้างสี ทินเนอร์ และสารกำจัดละอองสเปรย์สีผลิตผลิตภัณฑ์ น้ำมันชักเงา น้ำมันผสมสี น้ำยาล้างสี งานลอกสี ทินเนอร์ และสารกำจัดละอองสเปรย์สี	3-0-25
18	บริษัท ทรี บอนด์ เทคโนโลยี (ประเทศไทย) จำกัด THREE BOND TECHNOLOGY (THAILAND) CO.,LTD.	ผลิตฝาครอบของฮาร์ดดิสก์ไดรฟ์ (Cover for Hard Disk Drive)	6-1-00
19	บริษัท ไทยโตโยโม่ ไฮเทค จำกัด THAI TOYO FORM HI-TECH COMPANY LIMITED	เกี่ยวกับผลิตภัณฑ์จากโฟม (บรรจุภัณฑ์จากโฟม,แผ่นโฟม,ฉนวน)	7-0-00



ตารางที่ 1.3.4-2 (ต่อ) รายชื่อโรงงานที่ประกอบกิจการแล้วทั้งหมดนิคมอุตสาหกรรมบ้านหว้า(ไฮเทค) ในปัจจุบัน

ลำดับที่	บริษัท	ผลิตภัณฑ์	เนื้อที่ (ไร่-งาน-ตรว.)
20	บริษัท ไทยโทเรซินเทคส์ จำกัด THAI TORAY SYNTHETICS CO.,LTD.	ผลิต POLYESTER FILAMENT YARN และ NYLON FILAMENT YARN	153-2-77
21	บริษัท ไทย เฟลเวอร์ แอนด์ แฟรกแรนซ์ จำกัด THAI FLAVOUR AND FRAGRANCE CO.,LTD. (ได้รับการยินยอมให้ใช้พื้นที่จาก บจก.พรีเมียม ฟูดส์)	ผลิตวัตถุดิบปรุงแต่งกลิ่น รส,ซอสในภาชนะบรรจุปิดสนิท,ซื้อมาขายไปซึ่งผลิตภัณฑ์ดังกล่าว	0-3-37.70
22	บริษัท ไทย-อุซุย จำกัด THAI USUI CO.,LTD	ผลิตผลิตภัณฑ์พลาสติก ประกอบชิ้นส่วนพลาสติก และซ่อมสร้างจำหน่ายแม่พิมพ์หรือชิ้นส่วนแม่พิมพ์	8-0-00
23	บริษัท ไทยอุซุย โมลด์ จำกัด	ผลิตออกแบบและจำหน่ายแม่พิมพ์ ชิ้นส่วนแม่พิมพ์ ซ่อมแซมบำรุงรักษาแม่พิมพ์	540 ตารางเมตร
24	บริษัท ไทยเอ็นจิเนียริงส์เปเชียลลิซ จำกัด THAI ENGINEERING SPECIALISTS CO.,LTD.	ผลิตแผ่นกรองอากาศ	2-1-56
25	บริษัท ไทย หงส์ เทคโนโลยีส์ จำกัด THAI HONG TECHNOLOGIES CO.,LTD.	ผลิตเครื่องจักรอัตโนมัติสำหรับงานอุตสาหกรรม เช่น Automatic drill Resharpen machine, ผลิตและจำหน่ายเครื่องจักรและ อุปกรณ์อัตโนมัติสำหรับงานอุตสาหกรรมทุกชนิด, นำเข้า-ส่งออก เครื่องจักรและอุปกรณ์อัตโนมัติสำหรับงานอุตสาหกรรมทุกชนิด	4-1-94.00
26	บริษัท เทอร์โมสเตอร์ (ประเทศไทย) จำกัด (โรงงาน 1) THERMOSETER (THAILAND) CO.,LTD.	ผลิตชิ้นส่วนและอุปกรณ์ที่ทำจากพลาสติก สำหรับใช้เป็นส่วนประกอบของยานพาหนะของเครื่องใช้ไฟฟ้า และของ อุปกรณ์อิเล็กทรอนิกส์	1-3-68
27	บริษัท นาคามูระ อิเลคทริก (ประเทศไทย) จำกัด (โรงงาน 1) NAKAMURA ELECTRIC (THAILAND) CO.,LTD.	ผลิตตัวต้านทานทุกชนิด เช่น PLATE RESISTOR,ตัวขยายกำลัง (POWER TRANSISTOR)	2-0-05
28	บริษัท นาคามูระ อิเลคทริก (ประเทศไทย) จำกัด (โรงงาน 2) NAKAMURA ELECTRIC (THAILAND) CO.,LTD.	ผลิตผลิตภัณฑ์พลาสติก (Injection Product) คลังสินค้าและวัตถุดิบที่ใช้ผลิตชิ้นส่วนแอร์รถยนต์	1-3-25
29	บริษัท นาฟูโกะ จำกัด NAFUOKA CO., LTD	ผลิตบรรจุภัณฑ์พลาสติก	4-2-68
30	บริษัท นิตซู โชจิ (ไทยแลนด์) จำกัด NITTU SHOJI (THAILAND) CO.,LTD.	บรรจุหีบห่อ ผลิตถังไม้	6-2-70
31	บริษัท โนเบิล อิเลคทรอนิกส์ (ประเทศไทย) จำกัด NOBLE ELECTRONICS (THAILAND) CO.,LTD	ผลิตและประกอบแม่พิมพ์ ชิ้นส่วนแม่พิมพ์ ชิ้นส่วนพลาสติก	18-3-76



ตารางที่ 1.3.4-2 (ต่อ) รายชื่อโรงงานที่ประกอบกิจการแล้วทั้งหมดนิคมอุตสาหกรรมบ้านหว้า(ไฮเทค) ในปัจจุบัน

ลำดับที่	บริษัท	ผลิตภัณฑ์	เนื้อที่ (ไร่-งาน-ตรว.)
32	บริษัท เบนช์มาร์ค อิเลคทรอนิกส์ (ประเทศไทย) จำกัด (มหาชน) BENCHMARK ELECTRONICS (THAILAND) PUBLIC COMPANY LIMITED	ผลิตชิ้นส่วนอิเล็กทรอนิกส์ และผลิตภัณฑ์อิเล็กทรอนิกส์	36-2-25
33	บริษัท เบสท์ โอเดอร์ จำกัด BEST ODOUR CO.,LTD.	ผลิตสีผสมอาหาร	4-1-00
34	บริษัท แปซิฟิค ไบโอเทค จำกัด PACIFIC BIPTech CO',LTD. เข้าบจก.หลักทรัพย์จัดการกองทุนรวม บัวหลวง	ผลิต นำเข้า จัดเก็บ และจำหน่ายเครื่องมือแพทย์ประเภทชุดตรวจวินิจฉัยโรคชนิดเร็ว เช่น ชุดตรวจเอดส์ชุดตรวจการตั้งครรภ์ และชุดตรวจสารเสพติดในร่างกาย	3-0-27
35	บริษัท พอร์ตแลนด์ เฟลเวอร์ แอนด์ แอโรเมติก จำกัด PORTLAND FLAVOURS &AROMATICS COMPANY LIMITED	ผลิตเครื่องประกอบอาหาร (วัตถุแต่งกลิ่น) ศูนย์ฝึกอบรม(TRAINING CENTER) และสำนักงาน	2-2-95
36	บริษัท ฟุจิเซโกะ (ไทยแลนด์) จำกัด FUJISEKO (THAILAND) CO.,LTD.	ผลิตเครื่องมือ (GRINDING&CUTTING TOOLS)	16-3-78
37	บริษัท ฟู้ดเทค โปรดักส์ (ไทยแลนด์) จำกัด FOODTECH PRODUCTS (THAILAND) CO.,LTD. (เข้า กองทุนรวมอสังหาริมทรัพย์ TICON)	ผลิตเนยแข็งและวิปครีม จัดหา ซื้อ นำเข้า ส่งออกและขายส่งซึ่งวัตถุดิบและส่วนผสมของสารวัตถุเจือปนอาหารหรือสิ่งใดก็ตามที่ใช้เป็นอาหารได้ เช่นกลุ่มสินค้าเกษตรกลุ่มสินค้าปศุสัตว์ กลุ่มผลิตภัณฑ์อาหารทะเล กลุ่มอาหารแปรรูปกลุ่มสินค้าพร้อมปรุง กลุ่มสินค้าพร้อมทานเนื้อแปรรูป อาหารทะเลแปรรูป และรวมถึงผลิตภัณฑ์อื่นๆที่ทำจากผลิตภัณฑ์หรือสินค้าดังกล่าวข้างต้น	4-1-92
38	บริษัท เฟอร์โร เพอร์ฟอร์แมนซ์ แมททีเรียลส์ (ประเทศไทย) จำกัด FERRO PERFORMANCE MATERIALS (THAILAND) CO.,LTD.	1.ให้บริการห้องปฏิบัติการ 2.ผลิตและรับจ้างผลิตสินค้าประเภทเคมีภัณฑ์ สารเคลือบผิว สี หมึก และสารเติมแต่ง 3.ให้บริการห้องปฏิบัติการ 4.ให้คำปรึกษาและคำแนะนำเกี่ยวกับการใช้สินค้าตามข้อ 2 รวมถึงเครื่องจักร เครื่องมือ และอุปกรณ์ที่ใช้สำหรับสินค้าดังกล่าว 5.วิจัยและพัฒนาสินค้าตามข้อ 2 6.ให้เช่ารถยนต์และรถที่ใช้ในอุตสาหกรรม เครื่องจักร เครื่องมือ และอุปกรณ์ที่ใช้สำหรับอุตสาหกรรมเคมีภัณฑ์	4-1-95
39	บริษัท มิคุนิ (ประเทศไทย) จำกัด MIKUNI (THAILAND) CO.,LTD.	ผลิตคาร์บูเรเตอร์ ปั๊มน้ำมันเครื่อง สำหรับรถจักรยานยนต์และเครื่องยนต์ ผลิตชิ้นส่วนเครื่องปรับอากาศรถยนต์ผลิตชิ้นส่วนเครื่องยนต์ อุปกรณ์สำหรับใช้กับรถจักรยานยนต์และรถยนต์ ผลิตแม่พิมพ์โลหะและพลาสติก รวมถึงประกอบเครื่องจักรสำหรับผลิตชิ้นส่วนยานยนต์	23-2-53



ตารางที่ 1.3.4-2 (ต่อ) รายชื่อโรงงานที่ประกอบกิจการแล้วทั้งหมดนิคมอุตสาหกรรมบ้านหว้า(ไฮเทค) ในปัจจุบัน

ลำดับที่	บริษัท	ผลิตภัณฑ์	เนื้อที่ (ไร่-งาน-ตรว.)
40	บริษัท มิโยชิ ไฮ-เทค จำกัด MIYOSHI HI-TECH COMPANY LIMITED	ปั๊มโลหะขึ้นรูปสำหรับชิ้นส่วนอิเล็กทรอนิกส์	6-3-00
41	บริษัท เมอิกิ เอ็นจิเนียริง (ไทยแลนด์) จำกัด MEIKI ENGINEERING (THAILAND) CO.,LTD.	แม่พิมพ์ทุกชนิด ทุกประเภท	9-0-3
42	บริษัท มัตสึดะ ซังเกียว (ประเทศไทย) จำกัด MATSUDA SANGYO (THAILAND) CO., LTD.	1.คัตแยก เศษวัสดุที่ไม่ใช้แล้วที่ไม่เป็นของเสียอันตราย 2.บดย่อย รีไซเคิล เศษชิ้นส่วนอิเล็กทรอนิกส์ เศษโลหะและชิ้นส่วนอุปกรณ์เครื่องใช้ไฟฟ้าที่ไม่ใช้แล้ว 3.นำเข้า แบ่งบรรจุและจำหน่ายเคมีภัณฑ์สำหรับใช้ในอุตสาหกรรมอิเล็กทรอนิกส์ 4.นำเข้าและจำหน่ายวัสดุเพื่อการปรับปรุงสภาพผิวสำหรับอุตสาหกรรมอิเล็กทรอนิกส์รวมถึงเครื่องจักรและชิ้นส่วนอุปกรณ์ของระบบ Precious Metal Recovery	4-1-50.10
43	บริษัท อาซาฮิคาเซอิ พลาสติก (ประเทศไทย) จำกัด ASAHIKASEI PLASTICS (THAILAND) CO.,LTD.	ผลิตผลิตภัณฑ์พลาสติก และเม็ดพลาสติกผสมสี	17-3-77
44	บริษัท อาปิโก ไฮเทค จำกัด (มหาชน) APICO HITECH PUBLIC CO.,LTD.	ผลิตแม่พิมพ์ อุปกรณ์จับยึด ชิ้นส่วนรถยนต์ ถังน้ำมันลูกลอย	29-2-32
45	บริษัท อาปิโก ไฮเทค ทูลลิง จำกัด AAPICO HITECH TOOLING CO.,LTD.	ผลิตและออกแบบแม่พิมพ์โลหะ อุปกรณ์ยึดชิ้นงานและอุปกรณ์ต่างๆซึ่งใช้ในอุตสาหกรรมยานยนต์ทุกประเภทรวมถึงซ่อมมา-ขายไป เครื่องจักรกล อุปกรณ์และเครื่องมือซึ่งมีไว้ในทางอุตสาหกรรม	7-0-98
46	บริษัท อาปิโก ไฮเทค पार्टส จำกัด AAPICO HITECH PARTS CO.,LTD.	ผลิตและออกแบบแม่พิมพ์โลหะ อุปกรณ์ยึดชิ้นงานและอุปกรณ์ต่างๆซึ่งใช้ในอุตสาหกรรมยานยนต์ทุกประเภทรวมถึงซ่อมมา-ขายไป เครื่องจักรกล อุปกรณ์และเครื่องมือซึ่งมีไว้ในทางอุตสาหกรรม	7-0-98
47	บริษัท อาปิโก เลมเทค (ประเทศไทย) จำกัด AAPICO LEMTECH (THAILAND) CO.,LTD.	ผลิตชิ้นส่วนโลหะปั๊มขึ้นรูปสำหรับยานยนต์และสำหรับชิ้นส่วนอิเล็กทรอนิกส์	3-0-14
48	บริษัท อาจิโนโมะโตะ โฟรเซนฟู้ดส์ (ประเทศไทย) จำกัด AJINOMOTO FROZEN FOODS (THAILAND) CO.,LTD.	ผลิตอาหารแช่แข็ง	11 -2-00
49	บริษัท อาร์ แอนด์ บี ฟู้ด ซัพพลาย จำกัด (โรงงาน 1) R&B FOOD SUPPLY CO.,LTD.	ผลิตผลิตภัณฑ์พลาสติก	5-3-72



ตารางที่ 1.3.4-2 (ต่อ) รายชื่อโรงงานที่ประกอบกิจการแล้วทั้งหมดนิคมอุตสาหกรรมบ้านหว้า(ไฮเทค) ในปัจจุบัน

ลำดับที่	บริษัท	ผลิตภัณฑ์	เนื้อที่ (ไร่-งาน-ตรว.)
50	บริษัท อาร์ แอนด์ บี ฟู้ด ซัพพลาย จำกัด (โรงงาน 2) R&B FOOD SUPPLY CO.,LTD. รับโอนกรรมสิทธิ์ที่ดินพร้อมอาคารจาก บจก. แอ็คซิส อินดัสทรี (ไทยแลนด์)	ผลิตและจำหน่ายแปงผสมอาหาร,วัตถุดิบอาหาร,วัตถุดิบแต่งกลิ่นรสอาหาร ,อาหารสำเร็จรูปที่พร้อมบริโภคทันที,อาหารกึ่งสำเร็จรูป, เครื่องดื่มในภาชนะบรรจุที่ปิดสนิท,ซอสในภาชนะบรรจุที่ปิดสนิท, แป้งและผลิตภัณฑ์ขอสบางชนิด, เครื่องปรุงรส	9-0-44
51	บริษัท อาเรสต์ แม่มพิมพ์ ไทย จำกัด THAI AHRESTY DIE CO.,LTD.	ผลิตและซ่อมแซมแม่พิมพ์ (DIE)	10-2-35
52	บริษัท อิงเกรส โอโตเวนเจอร์ จำกัด INGRESS AUTOVENTURES CO.,LTD	ผลิตชิ้นส่วนอะไหล่รถยนต์ เช่นขอบประตู รางน้ำฝน รางกระจก ขอบยาง PVC กระจก และคิ้วยาง PVC หลังคา สำหรับรถยนต์	11-0-27
53	บริษัท อินทรี-เพล็กซ์ (ประเทศไทย) จำกัด INTRIPLEX (THAILAND) LTD.	ผลิตชิ้นส่วนโลหะสำหรับ Hard Disk Drive โดยใช้เทคโนโลยีระดับสูง	8-2-27
54	บริษัท อินโนแวลูส์ พรีซิชั่น (ประเทศไทย) จำกัด INNOVALUES PRECISION (THAILAND) LTD.	ผลิตชิ้นส่วนอุปกรณ์อิเล็กทรอนิกส์	23-3-43
55	บริษัท อิมาเซน แมนูแฟคเจอร์ริง (ไทยแลนด์) จำกัด (โรงงาน 1) IMASEN MANUFACTURING (THAILAND) CO.,LTD.	ผลิตชิ้นส่วนและส่วนประกอบรถยนต์	10-0-00
56	บริษัท อิมาเซน แมนูแฟคเจอร์ริง (ไทยแลนด์) จำกัด (โรงงาน 2) IMASEN MANUFACTURING (THAILAND) CO.,LTD.	ผลิตชิ้นส่วนและส่วนประกอบรถยนต์	11-3-21
57	บริษัท เอช ดี เค (ประเทศไทย) จำกัด HDK (THAILAND) CO.,LTD.	ประกอบแผ่นวงจรอิเล็กทรอนิกส์ (PCB)	8-3-76
58	บริษัท ยูฟูกะเซ (ไทยแลนด์) จำกัด YUFUGOSEI (THAILAND) CO.,LTD.	ผลิตภัณฑ์พลาสติก ทำชิ้นส่วนพลาสติก พิมพ์ตัวหนังสือ บนชิ้นงาน พิมพ์หนังสือบนชิ้นงานโดยแสงเลเซอร์	4-1-00
59	บริษัท เอ็นที ทูล (ไทยแลนด์) จำกัด NT TOOL (THAILAND) CO.,LTD.	ผลิตชิ้นส่วน อุปกรณ์ และเครื่องมือของเครื่องจักรอุตสาหกรรม	10-0-00



ตารางที่ 1.3.4-2 (ต่อ) รายชื่อโรงงานที่ประกอบกิจการแล้วทั้งหมดนิคมอุตสาหกรรมบ้านหว้า(ไฮเทค) ในปัจจุบัน

ลำดับที่	บริษัท	ผลิตภัณฑ์	เนื้อที่ (ไร่-งาน-ตรว.)
60	บริษัท เอ็นเอ็มบี-มินิแบ ไทย จำกัด NMB-MINEBEA THAI LTD. (โรงงาน 1)	1. ผลิต PRINTED CIRCUIT BOARD ASSEMBLY, POWER MODULE ,LIGHTING UNIT,PC SUB ASSY BOARD และชิ้นส่วน สำหรับผลิตภัณฑ์ดังกล่าว 2. ผลิตLIGHTING DEVICE เช่น FRONT LIGHT ASSEMBLY,BACK LIGHT ASSEMBLY,LIGHT GUIDE UNIT และชิ้นส่วน สำหรับผลิตภัณฑ์ดังกล่าว 3. ผลิตINTELLIGENT FLAT INPUT DEVICE,DOWN LIGHT ASSEMBLY และชิ้นส่วนสำหรับผลิตภัณฑ์ดังกล่าว 4. ผลิตINFUSION PUMP UNIT,SYRINGE PUMP UNIT และชิ้นส่วนสำหรับผลิตภัณฑ์อิเล็กทรอนิกส์ทางการแพทย์ดังกล่าว 5. ผลิตAUTO FOCUS UNIT,PULSE UNIT SUB ASSEMBLY,SWITCH UNIT ASSEMBLY และชิ้นส่วนสำหรับผลิตภัณฑ์กล้อง ถ่ายรูปดังกล่าว 6. ศูนย์จัดหาจัดซื้อชิ้นส่วนและผลิตภัณฑ์ระหว่างประเทศ 7. คลังสินค้าและการบรรจุสินค้าทั่วไป	60-0-58
61	บริษัท เอ็นเอ็มบี-มินิแบ ไทย จำกัด NMB-MINEBEA THAI LTD. (โรงงาน 2)	ผลิตและประกอบผลิตภัณฑ์อิเล็กทรอนิกส์ (ชิ้นส่วนโลหะสำหรับ Hard Disc Drive and Floppy Disc Driveเช่น Base Plate, Hub เป็นต้น)	15-3-65
62	บริษัท เอเบิล ซาโน อินดัสตรีส์ (1996) จำกัด ABLE SANOH INDUSTRIES (1996) CO.,LTD. (โรงงาน 1)	ผลิตชิ้นส่วนรถยนต์ (BRAKE PIPE,FUEL PIPE,CLUTCH PIPE,BRAZING PARTS)	10-0-00
63	บริษัท เอเบิล ซาโน อินดัสตรีส์ (1996) จำกัด ABLE SANOH INDUSTRIES (1996X CO.,LTD. (โรงงาน 2)	ผลิตชิ้นส่วนรถยนต์ (BRAKE PIPE,FUEL PIPE, NYLON TUBE)	10-0-17
64	บริษัท โคน์เครนส์ แอนด์ลิง (ประเทศไทย จำกัด) เดิมชื่อ บริษัท เอ็ม.เอช.อี-ดีแมก (ที) จำกัด	ผลิตเครน แท่นปรับระดับและชิ้นส่วน	10-0-30
65	บริษัท แอดวานเน็กซ์ (ประเทศไทย) จำกัด ADVANEX (THAILAND) LTD.	ผลิตสปริง และสปริงสำหรับผลิตภัณฑ์อิเล็กทรอนิกส์ ได้แก่ COIL SPRING, FLAT SPRING, WIRE FORMMING, SUB- ASSEMBLY OF HINGES	4-3-56
66	บริษัท ฮักไก พรีซิชั่น (ประเทศไทย) จำกัด HAKKAI PRECISION (THAILAND) CO.,LTD.	ผลิต ชิ้นรูป แม่พิมพ์และชิ้นส่วนพลาสติก(Mould&Die,Precision Plastic Moulding, Plastic Injection and Coil Winding Part) เพื่อการจำหน่ายและส่งออก	4-3-35
67	บริษัท แฮปปี้เชฟ (ประเทศไทย) จำกัด HAPPYCHEF (THAILAND) CO.,LTD.	ผลิตลูกชิ้นหมู ผลิตภัณฑ์จากเนื้อสัตว์ และอาหารสำเร็จรูปพร้อมบรรจุเพื่อบริโภคทันที	2-1-28



ตารางที่ 1.3.4-2 (ต่อ) รายชื่อโรงงานที่ประกอบกิจการแล้วทั้งหมดนิคมอุตสาหกรรมบ้านหว้า(ไฮเทค) ในปัจจุบัน

ลำดับที่	บริษัท	ผลิตภัณฑ์	เนื้อที่ (ไร่-งาน-ตรว.)
68	บริษัท เรโซแนค แมททีเรียลส์ (ประเทศไทย) จำกัด (เดิมชื่อ บริษัท โชวา เดนโกะ แมททีเรียลส์ (ประเทศไทย) จำกัด)	ผลิตและจำหน่าย วัสดุ ชิ้นส่วนประกอบ ผลิตภัณฑ์เกี่ยวกับเบรค ชิ้นส่วนเบรคที่ใช้ในการเสียดทาน รวมถึงอุปกรณ์สำหรับ เบรค และระบบเบรคทุกชนิด	9-0-00
69	บริษัท อาปิโก เลมเทค (ประเทศไทย) จำกัด AAPICO LEMTECH (THAILAND) CO.,LTD.	ผลิตชิ้นส่วนโลหะปั๊มขึ้นรูปสำหรับยานยนต์และสำหรับชิ้นส่วนอิเล็กทรอนิกส์	5-3-79
70	บริษัท อาร์ แอนด์ บี ฟู้ด ซัพพลาย จำกัด (มหาชน) R&B FOOD SUPPLY PUBLIC COMPANY LIMITED	ผลิตผลิตภัณฑ์เคมีสำหรับอุตสาหกรรมอาหาร เช่น Flavour , Emulsion Flavour และ Encapsulation Flavour (Powder)	3-3-43
71	บริษัท อาร์ แอนด์ บี ฟู้ด ซัพพลาย จำกัด (มหาชน) SJ PHOTONS (THAILAND) CO.,LTD.	ผลิตภัณฑ์เคเบิลออปติคัล	4-3-85
72	บริษัท เบรนต์ เพาเวอร์ แมนิวแฟคเจอริง (ไทยแลนด์) จำกัด BRAIN POWER MANUFACTURING (THAILAND) CO., LTD.	ผลิต และจำหน่าย แผงวงจรพิมพ์มัลติ-เลเยอร์ แผงวงจรพิมพ์ที่มีข้อต่อความหนาแน่นสูง แผงวงจรพิมพ์แบบยืดหยุ่น แผงวงจร พิมพ์แบบแข็งและยืดหยุ่น ตลอดจนวัสดุอุปกรณ์ชิ้นส่วนของผลิตภัณฑ์	39-0-81.70
73	บริษัท ซีเอ็ม โฮลดิ้งส์ (ประเทศไทย) จำกัด SEAM HOLDINGS (THAILAND) CO., LTD.	ธุรกิจบริการบริหารจัดการ งานบริหารจัดการบุคลากร งานบริหารจัดการระบบงานธุรกิจ รวมถึงการรับเป็นที่ปรึกษาและให้ คำแนะนำปัญหาเกี่ยวกับงานด้านการบริหารงานภายในองค์กร	400 ตร.ม.
เขตประกอบการเสรี			
1	บริษัท เกรท เชียง จำกัด GREAT SHANK COMPANY LIMITED	ผลิตแม่พิมพ์โลหะ(PRECISION PROGRESSIVE DIE) JIGS และข้อต่อโลหะที่ใช้ในอุตสาหกรรมอิเล็กทรอนิกส์และซ่อมมา-ขายไป	10-1-22
2	บริษัท เคซีอี เทคโนโลยี จำกัด (โรงงาน 1) KCE TECHNOLOGY COMPANY LIMITED	ผลิตแผ่นวงจรพิมพ์ (PRINTED CIRCUIT BOARD)	28-2-72
3	บริษัท เคียวอูเออิ พรีซิชั่น ดีไวส์ จำกัด (โรงงาน1) KYOEI PRECISION DEVICE CO.,LTD.	ผลิตชุดแม่พิมพ์ (Mold & Dies) และส่วนประกอบชิ้นส่วนอุปกรณ์ไฟฟ้า อิเล็กทรอนิกส์ ชิ้นส่วนและอุปกรณ์รถยนต์ บริการตัด ปั๊ม ขึ้นรูปและประกอบชิ้นส่วนโลหะ เพื่อใช้เป็นชิ้นส่วนอุปกรณ์ไฟฟ้า ชิ้นส่วนอุปกรณ์อิเล็กทรอนิกส์และชิ้นส่วนยานยนต์	8-0-11
4	บริษัท เคียวอูเออิ พรีซิชั่น ดีไวส์ จำกัด (โรงงาน2) KYOEI PRECISION DEVICE CO.,LTD.	ผลิตชุดแม่พิมพ์ (Mold & Dies) และส่วนประกอบชิ้นส่วนอุปกรณ์ไฟฟ้า อิเล็กทรอนิกส์ ชิ้นส่วนและอุปกรณ์รถยนต์ บริการตัด ปั๊ม ขึ้นรูปและประกอบชิ้นส่วนโลหะ เพื่อใช้เป็นชิ้นส่วนอุปกรณ์ไฟฟ้า ชิ้นส่วนอุปกรณ์อิเล็กทรอนิกส์และชิ้นส่วนรถยนต์	9-1-69



ตารางที่ 1.3.4-2 (ต่อ) รายชื่อโรงงานที่ประกอบกิจการแล้วทั้งหมดนิคมอุตสาหกรรมบ้านหว้า(ไฮเทค) ในปัจจุบัน

ลำดับที่	บริษัท	ผลิตภัณฑ์	เนื้อที่ (ไร่-งาน-ตรว.)
5	บริษัท แคนนอน ไฮ-เทค (ประเทศไทย) จำกัด CANNON HI-TECH (THAILAND) LIMITED	ผลิตเครื่องถ่ายภาพเอกสาร เครื่องพิมพ์ และอุปกรณ์ของเครื่องถ่ายภาพเอกสาร และเครื่องพิมพ์ ซ้อมาและขายไปชิ้นส่วนอุปกรณ์เครื่องพิมพ์และผลิตเครื่องโทรสาร ซ้อมาและขายไปของสินค้า ได้แก่ เครื่องโทรสารรวมถึงเครื่องจักร เครื่องมือเครื่องใช้และส่วนประกอบของเครื่องโทรสาร และผลิต PCB ASSEMBLY และผลิตผลิตภัณฑ์พลาสติก,รับจ้างผลิต,สนับสนุน ด้านวิศวกรรม,การฝึกอบรม,การจัดการงานธุรการ และให้บริการให้เช่าเครื่องจักร,อาคารสถานที่ เช่น โกดังเก็บสินค้า พื้นที่สำหรับการผลิตสำนักงาน เครื่องจักรในการผลิตรวมถึงการบริการที่เกี่ยวข้องกับการขนส่งซึ่งรวมถึงการจัดเก็บชิ้นส่วนและผลิตภัณฑ์ ให้กับบริษัทในเครือ	130
6	บริษัท แคนนอน ไฮ-เทค (ประเทศไทย) จำกัด CANNON HI-TECH (THAILAND) LIMITED	ผลิตเครื่องโทรสาร เครื่องพิมพ์ และประกอบชิ้นส่วนรวมถึงอุปกรณ์อะไหล่ (Service Part) ของผลิตภัณฑ์เกี่ยวกับอิเล็กทรอนิกส์ และหัวอ่านเครื่องพิมพ์ (Printer Head) จัดจำหน่ายซอฟต์แวร์คอมพิวเตอร์สำเร็จรูปที่ใช้สำหรับอุตสาหกรรมการผลิตทุกประเภท 1. ผลิต และรับจ้างผลิต เครื่องใช้สำนักงาน เครื่องพิมพ์เชิงพาณิชย์เครื่องมือการแพทย์ อุปกรณ์ถ่ายภาพ เครื่องใช้ไฟฟ้าและอิเล็กทรอนิกส์ แม่พิมพ์ เครื่องจักร เครื่องมือ อะไหล่ รวมทั้งชิ้นส่วนและอุปกรณ์ของสินค้าดังกล่าว 2. ซ่อมแซมบำรุงรักษาเครื่องใช้สำนักงาน เครื่องพิมพ์เชิงพาณิชย์เครื่องมือการแพทย์ อุปกรณ์ถ่ายภาพ เครื่องใช้ไฟฟ้าและอิเล็กทรอนิกส์ แม่พิมพ์ เครื่องจักร เครื่องมือ รวมทั้งชิ้นส่วนและอุปกรณ์ของสินค้าดังกล่าว 3. รับจ้างตรวจสอบคุณภาพสินค้า รวมทั้งฝึกอบรมด้านการผลิตและตรวจสอบคุณภาพสินค้า 4. รับจ้างขนย้ายและจัดเก็บสินค้าภายในอาคารโรงงานและโกดังเก็บสินค้า 5. ให้คำปรึกษาแนะนำและบริหารจัดการด้านธุรการสำนักงานด้านทรัพยากรบุคคล ด้านการวางแผนการดำเนินธุรกิจ 6. ให้เช่าอาคารโรงงาน อาคารสำนักงาน โกดังเก็บสินค้าพร้อมสาธารณูปโภค และสิ่งอำนวยความสะดวก 7. ให้เช่าแม่พิมพ์ เครื่องจักร เครื่องมือ และอุปกรณ์เกี่ยวกับการผลิต 8. พัฒนา ออกแบบ ติดตั้ง อบรม ทดสอบ ปรับตั้งค่า บำรุงรักษาและให้ใช้สิทธิซอฟต์แวร์คอมพิวเตอร์ที่ใช้สำหรับอุตสาหกรรมการผลิตทุกประเภท	13 -0- 04
7	บริษัท แคนนอน ไฮ-เทค (ประเทศไทย) จำกัด CANNON HI-TECH (THAILAND) LIMITED	ผลิต HIGH PRECISION MOULDS & PARTS,JIGS&TOOLS, MAINTENANCE MOULDS& ELECTRODE และผลิตชิ้นส่วนพลาสติกสำหรับเครื่องใช้ไฟฟ้า	32-2-91
8	บริษัท คิตากาวา อิเล็กทรอนิกส์ (ประเทศไทย) จำกัด KITAGAWA ELECTRONICS (THAILAND) CO.,LTD.	ซ้อมาขายไป PLASTIC MOLDED PARTS, ELECTROMAGNETIC NOISE FILTERS,แบ่งบรรจุสินค้าดังกล่าว ผลิต PLASTIC INJECTION COMPONENTS & PARTS และผลิต CUTTING METAL/PLASTIC SHEETS FOR INSULATING & ABSORPTION MATERIAL	2-3-00
9	บริษัท แคล-คอมพ์ พรีซิชั่น (ประเทศไทย) จำกัด CAL-COMP PRECISION (THAILAND) LIMITED	ผลิตผลิตภัณฑ์พลาสติก	3-1-12



ตารางที่ 1.3.4-2 (ต่อ) รายชื่อโรงงานที่ประกอบกิจการแล้วทั้งหมดนิคมอุตสาหกรรมบ้านหว้า(ไฮเทค) ในปัจจุบัน

ลำดับที่	บริษัท	ผลิตภัณฑ์	เนื้อที่ (ไร่-งาน-ตรว.)
10	บริษัท ไชเบิร์ก (ประเทศไทย) จำกัด SAIBURG (THAILAND) CO.,LTD.	ผลิตกระดานอัด (particle board) จากผ้า เพื่อใช้ตกแต่งภายในบ้าน	3-0-0.00
11	บริษัท โทเทิล เอนไวโรเมนทอล โซลูชันส์ จำกัด TOTAL ENVIRONMENTAL SOLUTIONS CO., LTD.	ดัดแปลง ซ่อมแซม ลบล้างข้อมูล ทำลายข้อมูลในฮาร์ดดิส ในอุปกรณ์จัดเก็บข้อมูลสำหรับคอมพิวเตอร์ในอุปกรณ์อิเล็กทรอนิกส์ และเครื่องใช้ไฟฟ้า	2-3-20
12	บริษัท ไทย ซูกิโมโต จำกัด THAI SUGIMOTO CO.,LTD.	ผลิตชิ้นส่วนและอุปกรณ์ไฟฟ้า และบรรจุชิ้นส่วนอุปกรณ์ไฟฟ้า และผลิต WATER PUMP & TERMINAL	5-1-00
13	บริษัท ไทยยามาโตะ ออโต้พาร์ท (2018) จำกัด THAI YAMATO AUTOPART (2018) CO.,LTD.	ผลิตและรับจ้างผลิต ประกอบและรับจ้างประกอบ ตรวจสอบทดสอบและรับจ้างตรวจสอบทดสอบ ซ่อมแซมและติดตั้ง รวมถึงวางระบบชิ้นส่วน อะไหล่รถยนต์ รถกระบะ รถบรรทุก รถเทเลเลอร์ รถที่ใช้ในการเกษตร ซ่อมมาขายไปซึ่งอะไหล่เก่าและอะไหล่ใหม่ทุกชนิดทุกประเภท	6-0-86
14	บริษัท ไทยยามาโตะ ออโต้พาร์ท (2019) จำกัด THAI YAMATO AUTOPART (2018) CO.,LTD.	ผลิตและรับจ้างผลิต ประกอบและรับจ้างประกอบ ตรวจสอบทดสอบและรับจ้างตรวจสอบทดสอบ ซ่อมแซมและติดตั้ง รวมถึงวางระบบชิ้นส่วน อะไหล่รถยนต์ รถกระบะ รถบรรทุก รถเทเลเลอร์ รถที่ใช้ในการเกษตร ซ่อมมาขายไปซึ่งอะไหล่เก่าและอะไหล่ใหม่ทุกชนิด ทุกประเภท	2-3-25.00
15	บริษัท นิปปอน เอ็กซ์เพรส โลจิสติกส์ (ประเทศไทย) จำกัด Nippon Express Logistics (Thailand) Co.,Ltd. (เดิมชื่อ บริษัท นิทซู โลจิสติกส์ (ประเทศไทย) จำกัด)	Packing,Warehouse,Transportation,Distribution and Logistic Service	20-3-80
16	บริษัท พลาเซส ไฮ-เทค จำกัด PLASESS HI-TECH CO.,LTD.	1. ผลิตแม่พิมพ์, ชิ้นส่วนแม่พิมพ์โลหะ และชิ้นส่วนพลาสติก,ชิ้นส่วนจากโลหะ, ซ่อมแม่พิมพ์ ผลิตอุปกรณ์สำหรับช่วยจับชิ้นงาน (JICS) และประกอบชิ้นส่วนจากโลหะและพลาสติก ชิ้นส่วนรถยนต์ และชิ้นส่วนอุปกรณ์สำนักงาน 2. ประกอบกิจการค้าส่ง ดังนี้ เม็ดพลาสติก ผลิตภัณฑ์พลาสติกหรือสิ่งซึ่งมีลักษณะคล้ายคลึงกัน ทั้งที่อยู่ในสภาพวัตถุดิบหรือสำเร็จรูป,ผลิตภัณฑ์ ชิ้นส่วนและอุปกรณ์ต่างๆ ที่ทำจากโลหะ ยกเว้นผลิตภัณฑ์ ถ้วย ขาม งาน หรือสิ่งอื่น ซึ่งมีลักษณะคล้ายคลึงกัน ทั้งที่อยู่ในสภาพวัตถุดิบหรือสำเร็จรูป, ผลิตภัณฑ์ที่ทำการประกอบจากโลหะ สปริง พลาสติก ผลิตภัณฑ์ส่วนประกอบเครื่องใช้สำนักงาน ผลิตภัณฑ์ส่วนประกอบชิ้นส่วนรถยนต์ หรือสิ่งอื่นซึ่งมีลักษณะคล้ายคลึงกัน และส่วนประกอบของชิ้นส่วนรถยนต์ ส่วนประกอบเครื่องใช้สำนักงานส่วนประกอบอิเล็กทรอนิกส์ ส่วนประกอบพลาสติกและส่วนประกอบอื่นๆ, แม่พิมพ์สำหรับผลิตผลิตภัณฑ์ชิ้นส่วนแม่พิมพ์และอุปกรณ์ 3.ซ่อมมา-ขายไป เครื่องนุ่งห่ม เสื้อผ้าสำเร็จรูป เครื่องแต่งกายทั้งในและต่างประเทศ	21-0-50.70



ตารางที่ 1.3.4-2 (ต่อ) รายชื่อโรงงานที่ประกอบกิจการแล้วทั้งหมดนิคมอุตสาหกรรมบ้านหว้า(ไฮเทค) ในปัจจุบัน

ลำดับที่	บริษัท	ผลิตภัณฑ์	เนื้อที่ (ไร่-งาน-ตรว.)
17	บริษัท มีเทค รีไซเคิล (ประเทศไทย) จำกัด METECH RECYCLE (THAILAND) CO.,LTD.	1. คัดแยกวัสดุที่ไม่ใช้แล้วซึ่งไม่เป็นของเสียอันตราย (ตามภาคผนวกที่ 2 ของประกาศกระทรวงอุตสาหกรรม เรื่อง การกำจัดสิ่ง ปฏิกูลหรือวัสดุที่ไม่ใช้แล้ว พ.ศ.2548) 2. บด อัด เศษโลหะ เศษพลาสติก และนำชิ้นส่วนอิเล็กทรอนิกส์ที่ไม่ใช้แล้วมาผ่านกรรมวิธีทางอุตสาหกรรมผลิตเป็นวัตถุดิบ เพื่อ นำไปใช้ในกระบวนการแยกสกัดโลหะมีค่า 3. หลอมโลหะเป็นแท่งด้วยไฟฟ้า ขนาด 300 กิโลกรัมต่อชั่วโมง โดยใช้วัตถุดิบประเภท Solder Dross (Lead Free), Lead	2-3-20
18	บริษัท มิซูโฮะ (ไทยแลนด์) จำกัด MIZUHO (THAILAND) CO., LTD.	Frame, Silver Syringe (หลอดกาวยเงิน) ที่เป็นวัสดุที่ไม่ใช้แล้วผลิตเพียงผ้าตัดและส่วนประกอบของเตียงผ้าตัด	10-3-50.00
19	บริษัท มิตซูย ไฮ-เทค (ประเทศไทย) จำกัด MITSUI HIGH-TEC (THAILAND) CO.,LTD.	ผลิตIC LEADFRAME และแกนมอเตอร์ (PRECISION MOTOR CORES) และการนำเข้า ส่งออก จัดจำหน่ายและขายเครื่องจักร อุตสาหกรรม แม่พิมพ์ อุปกรณ์ ส่วนประกอบชิ้นส่วน และอะไหล่ทางอุตสาหกรรมทุกชนิด	29-0-36
20	บริษัท โลจิสติกส์ ดิสทริบิวชัน เซอร์วิส จำกัด LOGISTECH DISTRIBUTION SERVICES LTD. (เช่า กองทุนรวมอสังหาริมทรัพย์ไทยคอน)	การบรรจุและแบ่งบรรจุผ้า การแบ่งบรรจุผลิตภัณฑ์อิเล็กทรอนิกส์ โรงพัก กระจายสินค้า และรับฝากสินค้าเพื่อร่วมแสดงสินค้า หรือจัดนิทรรศการ	3-1-76.40
21	บริษัท เวฟ ครีสต์ (ประเทศไทย) จำกัด WAVE CREST (THAILAND) LIMITED	ผลิตและประกอบแผงวงจรไฟฟ้า อุปกรณ์อิเล็กทรอนิกส์ ชุดกล่องควบคุมการทำงานของลิฟท์ ชุดสายไฟ และชิ้นส่วนอุปกรณ์ ดังกล่าว	9-0-49
22	บริษัท ลินเซนส์ (ประเทศไทย) จำกัด LINXENS (THAILAND) CO.,LTD. โรงงาน1	ผลิตชิ้นส่วนและอุปกรณ์ที่ใช้กับผลิตภัณฑ์อิเล็กทรอนิกส์ ซ้อมา-ขายไปผลิตภัณฑ์ชิ้นส่วนและอุปกรณ์ที่ใช้กับ ผลิตภัณฑ์อิเล็กทรอนิกส์	7-0-37
23	บริษัท ลินเซนส์ (ประเทศไทย) จำกัด LINXENS (THAILAND) CO.,LTD. โรงงาน2	ผลิตชิ้นส่วนและอุปกรณ์ที่ใช้กับผลิตภัณฑ์อิเล็กทรอนิกส์	2-2-59
24	บริษัท ลินเซนส์ (ประเทศไทย) จำกัด LINXENS (THAILAND) CO.,LTD. (โรงงาน 3)	ผลิตชิ้นส่วนและอุปกรณ์ที่ใช้กับผลิตภัณฑ์อิเล็กทรอนิกส์ (Transponder, Transponder Device)	3-1-44.92
25	บริษัท เอ็มอีพี เอ็นไวโร เทคโนโลยี (ไทยแลนด์) จำกัด MEP ENVIRO TECHNOLOGY (THAILAND) CO.,LTD. (เดิมชื่อ บจก. หมิงเอ็นจิเนียริง)	คัดแยกสิ่งปฏิกูลหรือวัสดุที่ไม่ใช้แล้วที่ไม่เป็นของเสียอันตราย สกัดโลหะมีค่าจากชิ้นส่วนอิเล็กทรอนิกส์ น้ำยาชุบโลหะ แผ่นกรองที่มีองค์ประกอบของโลหะมีค่า กากตะกอนที่มีองค์ประกอบของโลหะมีค่าจากอุตสาหกรรมชุบโลหะและ อิเล็กทรอนิกส์ หลอมหล่อโลหะจากการสกัดโลหะมีค่า	2-3-55
26	บริษัท ออเดรย์ ดอท คอม (ไทยแลนด์) จำกัด AUDREY DOT COM (THAILAND) CO.,LTD.	ผลิตชุดชั้นใน ชุดว่ายน้ำ จำหน่ายสินค้าในประเทศ นำเข้าสินค้าสำเร็จรูปและสินค้าสำเร็จรูปเพื่อจำหน่าย	8-0-49



ตารางที่ 1.3.4-2 (ต่อ) รายชื่อโรงงานที่ประกอบกิจการแล้วทั้งหมดนิคมอุตสาหกรรมบ้านหว้า(ไฮเทค) ในปัจจุบัน

ลำดับที่	บริษัท	ผลิตภัณฑ์	เนื้อที่ (ไร่-งาน-ตรว.)
27	บริษัท อาซาอิ ไทย จำกัด ASAII THAI CO.,LTD.	บรรจุและแบ่งบรรจุสินค้า ได้แก่ ชิ้นส่วนและอุปกรณ์อิเล็กทรอนิกส์ชิ้นส่วนและอุปกรณ์ไฟฟ้า ชิ้นส่วนและอุปกรณ์รถยนต์ ชิ้นส่วนและอุปกรณ์และอะไหล่เครื่องจักร รวมถึงการซื้อมา ขายไปสินค้าดังกล่าวข้างต้น และตัด ม้วน อลูมิเนียม โลหะประกอบไปด้วยเหล็กเจือปนสำหรับใช้เป็นวัสดุผลิตชิ้นส่วนรถยนต์ และผลิตภัณฑ์อิเล็กทรอนิกส์เพื่อการจำหน่ายและส่งออก	2-1-32
28	บริษัท เอ็มเอ็มไอ ซิสเต็มส์ เทคโนโลยี (ประเทศไทย) จำกัด MMI SYSTEMS TECHNOLOGY CO.,LTD.	ออกแบบและผลิตเครื่องจักรในงานอุตสาหกรรมอิเล็กทรอนิกส์ และอุตสาหกรรมอื่น	3-1-82.70
29	บริษัท เอ็นเคเอ็น แอนด์ เอชเอ็นไอซี กรุ๊ป (ประเทศไทย) จำกัด NKN AND HNEC GROUP (THAILAND) CO.,LTD.	ผลิต ประกอบ และซื้อมาขายไป อไหล่รถยนต์	6-0-86
30	บริษัท ฮานา เซมิคอนดักเตอร์ (อยุธยา) จำกัด HANA SEMICONDUCTOR (AYUTTHAYA) CO.,LTD.	การตัด ผลิต ประกอบ ทดสอบ ซ่อมแซม ปรับปรุงชิ้นส่วนอุปกรณ์อิเล็กทรอนิกส์และวงจรรวม (Wafer Saw,Wafer Probe,Integrated Circuit/Semiconductor Dicing and Packaging,Test Integrated Circuit/Electronics Component, PCB/Printed Circuit Board,PCCA/Printed Circuit Cable Assembly, FPCA/Flex Printed Cable Assembly,FCOF/Flip Chip On Flex)	30-2-84
31	บริษัท โฮยาเลนส์ ไทยแลนด์ จำกัด (โรงงาน1) HOYA LENS THAILAND LTD. โรงงาน 1	ผลิตเลนส์แว่นตา แม่แบบสำหรับเลนส์ ประกอบเลนส์เข้ากับแว่นตา และผลิตสารเคลือบผิวเลนส์แว่นตา และสีย้อมเลนส์แว่นตา คลังเก็บสินค้า สั่งซื้อและนำเข้าซึ่งเลนส์แว่นสายตา แว่นสายตา รวมถึงแม่แบบ เครื่องจักร วัตถุดิบ วัสดุจำเป็นและชิ้นส่วนวัสดุ อุปกรณ์ต่างๆอันเกี่ยวข้องกับการผลิตเลนส์แว่นสายตา แว่นสายตา และผลิตภัณฑ์ที่เกี่ยวข้องทุกชนิด เพื่อจำหน่ายทั้งในประเทศ และส่งออกไปจำหน่ายในต่างประเทศ และเป็นสำนักงานใหญ่ข้ามประเทศ (IHQ)โดยประกอบกิจการ การให้บริการด้านบริหาร ด้านเทคนิค การให้การสนับสนุน การเป็นบริษัทการค้าระหว่างประเทศ	31-1-48
32	บริษัท โฮยาเลนส์ ไทยแลนด์ จำกัด (โรงงาน 2) HOYA LENS THAILAND LTD. โรงงาน 2	ผลิตเลนส์แว่นตา แม่แบบสำหรับเลนส์ ประกอบเลนส์เข้ากับแว่นตา และผลิตสารเคลือบผิวเลนส์แว่นตา และสีย้อมเลนส์แว่นตา คลังเก็บสินค้า สั่งซื้อและนำเข้าซึ่งเลนส์แว่นสายตา แว่นสายตา รวมถึงแม่แบบ เครื่องจักร วัตถุดิบ วัสดุจำเป็นและชิ้นส่วนวัสดุ อุปกรณ์ต่างๆอันเกี่ยวข้องกับการผลิตเลนส์แว่นสายตา แว่นสายตา และผลิตภัณฑ์ที่เกี่ยวข้องทุกชนิด เพื่อจำหน่ายทั้งในประเทศ และส่งออกไปจำหน่ายในต่างประเทศ และเป็นสำนักงานใหญ่ข้ามประเทศ (IHQ)โดยประกอบกิจการ การให้บริการด้านบริหาร ด้านเทคนิค การให้การสนับสนุน การเป็นบริษัทการค้าระหว่างประเทศ	53-1-05



ตารางที่ 1.3.4-2 (ต่อ) รายชื่อโรงงานที่ประกอบกิจการแล้วทั้งหมดนิคมอุตสาหกรรมบ้านหว้า(ไฮเทค) ในปัจจุบัน

ลำดับที่	บริษัท	ผลิตภัณฑ์	เนื้อที่ (ไร่-งาน-ตรว.)
33	บริษัท โฮยาเลนซ์ ไทยแลนด์ จำกัด (โรงงาน3) HOYA LENS THAILAND LTD.	คลังเก็บสินค้า ของบริษัท โฮยาเลนซ์ ไทยแลนด์ จำกัด สั่งซื้อและนำเข้าซึ่งเลนส์แว่นสายตา แว่นสายตา รวมถึงแม่แบบ แท่นพิมพ์ เครื่องจักร อะไหล่เครื่องจักร วัตถุดิบ เคมีภัณฑ์ วัสดุจำเป็นชิ้นส่วนอุปกรณ์วัสดุต่างๆอันเกี่ยวข้องกับการผลิตเลนส์แว่นสายตา แว่นสายตา การทำความสะอาดเลนส์ บรรจุภัณฑ์และผลิตภัณฑ์ที่เกี่ยวข้องทุกชนิด เพื่อจำหน่ายทั้งในประเทศและส่งออก ไปจำหน่ายในต่างประเทศ และบรรจุผลิตภัณฑ์แว่นตา	3-1-59.50
34	บริษัท เคมีเทค อินดัสทรี จำกัด CHEMTECH INDUSTRY COMPANY LIMITED	1.ผลิตและรับจ้างผลิตสินค้าประเภทเคมีภัณฑ์ 2.การเก็บรักษา ลำเลียง แยก คัดเลือกหรือแบ่งบรรจุเคมีภัณฑ์ 3.ค้าส่ง นำเข้า และส่งออกสินค้าประเภทเคมีภัณฑ์ รวมถึงเครื่องจักร เครื่องมือ และอุปกรณ์ที่ใช้สำหรับสินค้าดังกล่าว 4.ให้บริการห้องปฏิบัติการ ห้องทดลอง และคำปรึกษา แนะนำเกี่ยวกับสินค้าประเภทเคมีภัณฑ์	5-0-13
35	บริษัท เวิร์ลด์ ควอลิตี้ จำกัด WORLD QUALITY CO.,LTD.	ผลิตวิกรม และผลิตชิ้นส่วนอุปกรณ์ต่างๆ ที่เกี่ยวกับวิกรมและผสมปลอม	600 ตร.ม.
เขตอุตสาหกรรมทั่วไป : เขตปลอดอากร			
1	บริษัท กัลฟ์ บีแอล จำกัด GULF BL COMPANY LIMITED	ผลิตกระแสไฟฟ้าโดยใช้ก๊าซธรรมชาติและไอน้ำ กำลังการผลิต137 เมกะวัตต์ , ผลิตไอน้ำ 30 ตันต่อชั่วโมงและผลิตน้ำเย็น 5500 ตันความเย็น	11-3-53
2	บริษัท โคเบลโก้ อิเลคทรอนิกส์ แมททีเรียล (ไทยแลนด์) จำกัด KOBELCO ELECTRONICS MATERIAL (THAILAND) CO., LTD เดิมชื่อ บริษัท โกเบ อิเลคทรอนิกส์ แมททีเรียล (ไทยแลนด์) จำกัด	ผลิตและให้บริการรับจ้างผลิตSLITTING,WINDING OFCOPPER ALLOY STRIPS FOR ELECTRRONICS MATERIALS AND REPACKING,ตัดและให้บริการรับจ้างตัดโลหะผสม และ/หรือม้วนแผ่นโลหะผสมทุกชนิด ซึ่งใช้ในการผลิตผลิตภัณฑ์อิเล็กทรอนิกส์ และชิ้นส่วนรถยนต์ ลับและให้บริการลับใบมีดและใบเลื่อยทุกชนิดคัดแยกวัสดุที่ไม่ใช้แล้วที่ไม่เป็นของเสียอันตราย ได้แก่ เศษโลหะเศษโลหะผสมทุกชนิด	10-0-00
3	บริษัท คลีนสแตท (ประเทศไทย) จำกัด CLEANSTAT (THAILAND) CO.,LTD.	ผลิตผ้าสำหรับทำความสะอาดเลนส์ทุกชนิด และซื้อมา-ขายไปผลิตภัณฑ์ SHOE-COVER,HEAD-COVER,MOP-CAP,B/F INSPECTER, CLEAN ROOM PAPER,FACE MARK,CLEAN ROOM WIPER, PACKING MAT,FAN FILTER,TABLE MAT,CURTAIN, BLOWER FILTER,ESD GLUE,GLOVES,FINGER COT,CLEAN ROOM SHOES.	7-0-16
4	บริษัท เคบี ซิสเต็มส์ (ไทยแลนด์) จำกัด KB SYSTEM (THAILAND) CO.,LTD (โรงงานเช่า บมจ.ไทคอนฯ)	ผลิตลูกกลิ้งสำหรับเครื่องพิมพ์ทุกชนิด	8-0-57
5	บริษัท ควอล-โปร คอร์ปอเรชั่น (ประเทศไทย) จำกัด QUAL-PRO CORPORATION (THAILAND) LIMITED (โรงงานเช่า บมจ.ไทคอนฯ)	ผลิตแผงวงจรอิเล็กทรอนิกส์ และผลิตภัณฑ์อิเล็กทรอนิกส์	3-2-92



ตารางที่ 1.3.4-2 (ต่อ) รายชื่อโรงงานที่ประกอบกิจการแล้วทั้งหมดนิคมอุตสาหกรรมบ้านหว้า(ไฮเทค) ในปัจจุบัน

ลำดับที่	บริษัท	ผลิตภัณฑ์	เนื้อที่ (ไร่-งาน-ตรว.)
6	บริษัท คัม หยุน พรีซิชั่น เทคโนโลยีส์ (ประเทศไทย) จำกัด KAM YUEN PRECISION TECHNOLOGIES (THAILAND) CO., LTD.	ประกอบสายสัญญาณใยแก้วนำแสง (Fiber Optic) และชิ้นส่วน (Forging Parts)	3-3-65.00
7	บริษัท ซูกิโน แมชีน (ประเทศไทย) จำกัด SUGINO MACHINE (THAILAND) LIMITED	ประกอบเครื่องจักรกลสำเร็จรูปและชิ้นส่วนอุปกรณ์ ซ่อมแซม และปรับปรุงเครื่องจักรกลสำเร็จรูป และชิ้นส่วนอุปกรณ์ รวมถึงแบ่งบรรจุภัณฑ์ดังกล่าว	3-2-11
8	บริษัท เทตราด อินเตอร์เนชั่นแนล จำกัด TETRAD INTERNATIONAL CO., LTD.	ผลิตเฟอร์นิเจอร์ที่ทำจากหนังสัตว์และผ้ามัลลอคเบาะหนังและผ้า	16-1-13
9	บริษัท ไทย เอสคอร์ป จำกัด THAI ESCORP LIMITED	แบ่งบรรจุและศูนย์กระจายสินค้า รวมถึงผลิต ตัดหรือขึ้นตอนอื่นๆที่เกี่ยวข้องกับสแตนเลสสตีล (Stainless steel) เหล็ก โลหะ อโลหะและผลิตภัณฑ์ ทุกอย่างทุกชนิดที่ทำจากวัตถุดิบดังกล่าว	5-0-81
10	บริษัท นาคามูระ คากากุ (ประเทศไทย) จำกัด NAKAMURA KAGAKU (THAILAND) CO.,LTD.	ผลิตออกแบบ รวมถึงการนำเข้าเครื่องจักรที่ใช้ในอุตสาหกรรมการฉีดพลาสติก-เซรามิก เพื่อการจำหน่าย ซ่อมแซม และบริการ ชิ้นส่วนอุปกรณ์ อะไหล่ของเครื่องจักรดังกล่าว	4-0-90
11	บริษัท ไบโอเนท- เอเชีย จำกัด MCLAREN INDUSTRIES (THAILAND) CO., LTD.	ผลิตวัคซีนป้องกันโรคสำหรับมนุษย์ และการปฏิบัติการวิจัยและพัฒนาวัคซีนต้นแบบโดยใช้เทคโนโลยีชีวภาพ ก่อสร้างและการเกษตร	2-3-42
12	บริษัท มัตซึดะ ซังเกียว (ประเทศไทย) จำกัด MATSUDA SANGYO (THAILAND) CO., LTD.	สะสม คัดแยก รีไซเคิล แบ่งบรรจุ (RE-Packing) เศษวัสดุของชิ้นส่วนอิเล็กทรอนิกส์ และฟิล์มเอ็กซเรย์ เศษชิ้นส่วนอุปกรณ์สารกึ่งตัวนำอุปกรณ์อิเล็กทรอนิกส์ เศษชิ้นส่วนจากอุตสาหกรรมเครื่องประดับ จากอุตสาหกรรมชิ้นส่วนยานยนต์ จากอุตสาหกรรม ชิ้นส่วนเครื่องสุขภัณฑ์ เศษชิ้นส่วนอิเล็กทรอนิกส์ และอื่นๆที่ผ่านกระบวนการชุบ (Plating) และที่ผ่านกระบวนการ Stamping และที่ผ่านกระบวนการปรับสภาพผิว (SURFACE TREATMENT)เพื่อการส่งออกและขายในประเทศ แบ่งบรรจุผลิตภัณฑ์ และชิ้นส่วน อุปกรณ์ที่นำเข้าจากต่างประเทศเพื่อจำหน่ายในประเทศ สกัดและถลุงทอง (Refining and Smelting gold) เพื่อนำมาผลิตทองแท่ง (Gold Ingot) สกัดเงินเพื่อนำมาผลิตเป็นผงเงิน สกัดแพลเลเดียมเพื่อนำมาผลิตเป็นผงแพลเลเดียม (Pd Powder) และเถ้าแพลเลเดียม (Pd Ash)	23-2-26
13	บริษัท แมคคลาเรน อินดัสทรีส์ (ไทยแลนด์) จำกัด MCLAREN INDUSTRIES (THAILAND) CO., LTD.	ผลิตภัณฑ์เกี่ยวกับยาง ส่วนผสมของยาง (RUBBER COMPOUND),ลวดสลึงเคลือบทองเหลือง,เครื่องมือและอุปกรณ์ ที่ใช้ในการ ก่อสร้างและการเกษตร	7-2-94
14	บริษัท สวารอฟฟ์ แมนูแฟคเจอริง (ประเทศไทย) จำกัด Swarovski Manufacturing (Thailand) CO.,Ltd.	ผลิตเครื่องประดับอัญมณีเทียม รับจ้างผลิต จัดจำหน่าย ขาย นำเข้า ส่งออก ซึ่งผลิตภัณฑ์เครื่องประดับอะไหล่และชิ้นส่วนทุกชนิด รวมทั้งทำการเจียระไนเพชรพลอย และการซ่อมแซมเครื่องประดับที่จำหน่ายภายใต้ระยะเวลาประกันสินค้า และผลิตพลังงานไฟฟ้าจากพลังงานแสงอาทิตย์ (SOLAR PV ROOFTOP) กำลังการผลิตรวม1,417 กิโลวัตต์	30-0-55



ตารางที่ 1.3.4-2 (ต่อ) รายชื่อโรงงานที่ประกอบกิจการแล้วทั้งหมดนิคมอุตสาหกรรมบ้านหว้า(ไฮเทค) ในปัจจุบัน

ลำดับที่	บริษัท	ผลิตภัณฑ์	เนื้อที่ (ไร่-งาน-ตรว.)
15	บริษัท ยามาคิน (ประเทศไทย) จำกัด YAMAKIN (THAILAND) CO.,LTD.	ผลิตชิ้นส่วนโลหะสำหรับอะไหล่รถยนต์และอุปกรณ์อิเล็กทรอนิกส์แบ่งบรรจุชิ้นส่วนอะไหล่รถยนต์และอุปกรณ์อิเล็กทรอนิกส์	19-2-35
16	บริษัท โฮยาเลนซ์ ไทยแลนด์ จำกัด HOYA LENS THAILAND CO.LTD.	ผลิตเลนส์แว่นตา แม่แบบสำหรับเลนส์ ประกอบเลนส์เข้ากับแว่นตา และผลิตสารเคลือบผิวเลนส์แว่นตา และย้อมสีเลนส์แว่นตา คลังเก็บสินค้า สั่งซื้อและนำเข้าซึ่งเลนส์แว่นสายตา แว่นสายตา รวมถึงแม่แบบ เครื่องจักร วัตถุดิบวัสดุจำเป็นและชิ้นส่วนวัสดุ อุปกรณ์ต่างๆ อันเกี่ยวข้องกับการผลิตเลนส์แว่นสายตา แว่นสายตา และผลิตภัณฑ์ที่เกี่ยวข้องทุกชนิดเพื่อจำหน่ายทั้งในประเทศ และส่งออกจำหน่ายในต่างประเทศ	9-0-10
17	บริษัท แอลปัส ทูล (ประเทศไทย) จำกัด ALPS TOOL (THAILAND) CO.,LTD.	ผลิตและซ่อมแซมเครื่องป้อนชิ้นงานเข้าเครื่องกลึงอัตโนมัติ (Bar Feeders for NC Lathes) บริการซ่อมบำรุง ซ่อมแซมปรับปรุง Bar Feeders และชิ้นส่วนอุปกรณ์	2-3-63
18	บริษัท โอกิทานิ (ไทยแลนด์) จำกัด OHGITANI (THAILAND) CO.LTD.	คัดแยกเศษวัสดุเหลือใช้จากกระบวนการผลิต บรรจุและแบ่งบรรจุสินค้า ได้แก่โลหะทั่วไป โลหะผสม ชิ้นส่วนและอุปกรณ์ อิเล็กทรอนิกส์ชิ้นส่วนอุปกรณ์ไฟฟ้า ผงซักฟอก และคัดแยกวัสดุที่ไม่ใช้แล้ว ที่ไม่เป็นของเสียอันตราย ได้แก่พลาสติก ไม้ กระดาษ ผ้า แก้ว กระจก กระเบื้องเซรามิค และเป็นสถานที่จัดเก็บ รวบรวมสินค้า ที่เป็นของเสียอันตราย(โดยแบ่งพื้นที่จากประเภทกิจการเดิม)เพื่อการส่งออก ตามใบอนุญาตส่งออกวัตถุอันตรายที่กรมโรงงานอุตสาหกรรมอนุมัติ ให้บริษัท โอกิทานิ(ไทยแลนด์) จำกัด เท่านั้น	6-1-66
19	บริษัท โฮยาเลนซ์ ไทยแลนด์ จำกัด HOYA LENS THAILAND LTD.	1.คลังเก็บสินค้าของบริษัท โฮยาเลนซ์ ไทยแลนด์ จำกัด 2.บรรจุภัณฑ์ผลิตภัณฑ์แว่นตา 3. ซื้อมาขายไปเลนส์แว่นตา แว่นตา เครื่องจักร อะไหล่เครื่องจักรแม่แบบ แท่นพิมพ์ เคมีภัณฑ์ รวมถึงวัสดุอุปกรณ์ที่ใช้ในการผลิต เลนส์บรรจุเลนส์ ทำความสะอาดเลนส์ และบรรจุภัณฑ์	3-3-02
20	บริษัท คิตากาวา อิเล็กทรอนิกส์ (ประเทศไทย) จำกัด KITAGAWA ELECTRONICS (THAILAND) CO.,LTD.	ซื้อมา ขายไป PLASTIC MOLDED PARTS, ELECTROMAGNETIC NOISE FILTERS, แบ่งบรรจุและประกอบสินค้าดังกล่าว และ ผลิต CUTTING METAL/PLASTIC SHEETS FOR INSULATING & ABSORPTION MATERIAL	3-2-81.00
เขตทั่วไป : SME			
1	บริษัท ซันวา มูเซน (ประเทศไทย) จำกัด SANWA MUSEN (THAILAND) CO.,LTD.	ผลิตอุปกรณ์และชิ้นส่วนเครื่องใช้ไฟฟ้า และอิเล็กทรอนิกส์	0-1-79
2	บริษัท ซูเปอร์ ยูเนี่ยน เอ็นจิเนียริง จำกัด SUPER UNION ENGINEERING CO.,LTD.	ผลิตชิ้นส่วนอุปกรณ์ อะไหล่ เครื่องจักร	0-2-08



ตารางที่ 1.3.4-2 (ต่อ) รายชื่อโรงงานที่ประกอบกิจการแล้วทั้งหมดนิคมอุตสาหกรรมบ้านหว้า(ไฮเทค) ในปัจจุบัน

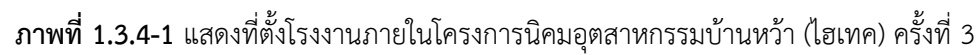
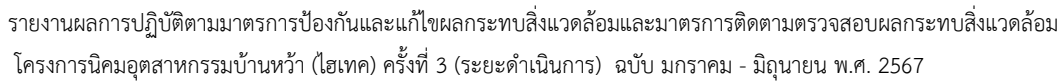
ลำดับที่	บริษัท	ผลิตภัณฑ์	เนื้อที่ (ไร่-งาน-ตรว.)
3	บริษัท เซฟ ที คัท โกลด์ จำกัด SAFE-T-CUT GOLD CO.LTD. (รับโอนสิทธิฯ โดยการซื้อจาก บจก. SMEฯ)	ประกอบเครื่องตัดกระแสไฟฟ้าอัตโนมัติ ตู้ควบคุมวงจรไฟฟ้า เครื่องไฟฟ้าฉุกเฉินและเครื่องประหยัดพลังงานไฟฟ้า	1-0-56
4	บริษัท พานิคอม เอไอ จำกัด PANICOM AI CO.,LTD	ผลิตเครื่องอิเล็กทรอนิกส์ ชิ้นส่วนและอะไหล่อิเล็กทรอนิกส์และคอมพิวเตอร์	1-0-42
5	บริษัท ลีโอ เทคนิก้า (ประเทศไทย) จำกัด LEO TECHNICA (THAILAND) CO.,LTD.	ผลิตผลิตภัณฑ์โลหะปั๊มขึ้นรูป	0-1-79
6	บริษัท อมิตะ ออโตโมทีฟ จำกัด AMITA AUTOMOTIVE CO.,LTD.	ผลิตชิ้นส่วนอะไหล่รถยนต์และรถจักรยานยนต์	1-0-74
7	บริษัท อาหารและเครื่องดื่ม (ประเทศไทย) จำกัด FOOD AND BEVERAGES (THAILAND) CO.,LTD.	ผลิตอาหารสัตว์ ผลิตและแบ่งบรรจุผลิตภัณฑ์จุลินทรีย์บำบัดน้ำเสีย	0-1-83
8	บริษัท เอสแอลซี อินเตอร์ แล็บ จำกัด SLC INTER LAB CO.,LTD.	ผลิตเครื่องสำอางและอาหารเพื่อสุขภาพ	1-1-58
9	บริษัท เอส.ซี.อาร์.รีเสิร์ช อินเตอร์เนชั่นแนล จำกัด S.C.R.Research International Company Limited (โรงงาน1)	สถานที่เก็บและแบ่งบรรจุผลิตภัณฑ์วัตถุอันตรายทางการเกษตร	100 ตารางเมตร
10	บริษัท เอส.ซี.อาร์.รีเสิร์ช อินเตอร์เนชั่นแนล จำกัด S.C.R.Research International Company Limited (โรงงาน 2)	สถานที่เก็บและแบ่งบรรจุผลิตภัณฑ์วัตถุอันตรายทางการเกษตร	0-2-7
11	บริษัท ไอ อาร์ เอ เทคโนโลยี จำกัด IRA TECHNOLOGIES CO.,LTD	ผลิตแม่พิมพ์ จำหน่ายอุปกรณ์จับยึด และซ่อมแซมอุปกรณ์ดังกล่าว	1-2-3.00



ตารางที่ 1.3.4-2 (ต่อ) รายชื่อโรงงานที่ประกอบกิจการแล้วทั้งหมดนิคมอุตสาหกรรมบ้านหว้า(ไฮเทค) ในปัจจุบัน

ลำดับที่	บริษัท	ผลิตภัณฑ์	เนื้อที่ (ไร่-งาน-ตรว.)
12	บริษัท ลิซ่า เซ้าท์ อีส เอเชีย จำกัด LIKA SOUTH EAST ASIA CO.,LTD.	ผลิต ประกอบ ช่อมแซม บรรจุและบางบรรจุ ซ้อมมา-ขายไป Encoder,Sensors,Magnetic Tape,Magnetic Ring,Display and Converter,Coupling,Draw Wire,Adaptor,Rotary Actuator, Wire Harness	0-2-35.00
13	บริษัท ยามาโตะ อิเล็กทรอนิกส์ จำกัด YAMATO ELECTRONICS CO.,LTD	ผลิต ประกอบ และซ้อมมาขายไป ชิ้นส่วนอุปกรณ์ไฟฟ้าทุกชนิด รวมทั้งพลาสติก โลหะ แผงวงจรพิมพ์	0-1-79
14	บริษัท โตเกียว โพรเซส เซอร์วิส (ประเทศไทย) จำกัด TOKYO PROCESS SERVICE (THAILAND) CO.,LTD.	ผลิตเพื่อจำหน่ายอุปกรณ์เครื่องจักร,นำเข้าและจำหน่ายอุปกรณ์เครื่องจักร	0-2-47.30
15	บริษัท สตราตัม เรเซอร์พวา (ประเทศไทย) จำกัด STRATUM RESERVOIR (THAILAND) LTD. เดิม บจก.เวทเธอร์ฟอर्ड แลบบอราทอรี่ส์ (ประเทศไทย)	ให้บริการทดสอบและวิเคราะห์ชั้น CONVENTIONAL CORE ANALYSISและ RESERVIOR FLUIDS ANALYSIS ทางด้านปิโตรเลียมและรวมถึง ROUTINE CORE ANALYSIS, SPECIAL CORE ANALYSIS, AND OIL GAS ANALYSIS	0-1-79.00
16	บริษัท ทีไออาร์เอ โมลด์ คอร์ปอเรชั่น จำกัด TIRA MOLD CORPORATION CO.,LTD	ผลิตผลิตภัณฑ์พลาสติก	0-1-50.00
17	บริษัท เจแอลเค ออโตเมชั่น (ประเทศไทย) จำกัด	ผลิตเครื่องจักร ชิ้นส่วนเครื่องจักรหรือประกอบเครื่องจักร และระบบควบคุม รวมถึงผลิตและจำหน่ายชิ้นส่วนเครื่องจักรและอุปกรณ์ที่เกี่ยวข้องกับการผลิตเคมีภัณฑ์ทุกประเภท	0-2-45
18	บริษัท เซ้าเจิร์นครอส ไปโอเคมีคัล (ประเทศไทย) จำกัด	สถานที่นำเข้า, เก็บ, ผลิตและแบ่งบรรจุ ผลิตภัณฑ์จัดการอุดตันของท่อ, ผลิตภัณฑ์กำจัดลูกน้ำยุง, ผลิตภัณฑ์ฆ่าเชื้อ	0-1-78
19	บริษัท พานิคอม จำกัด PANICOM COMPANY LIMITED	ผลิตอะไหล่ชิ้นส่วนอิเล็กทรอนิกส์และคอมพิวเตอร์ รวมทั้งประกอบเป็นเครื่องมืออิเล็กทรอนิกส์สำเร็จรูป	1-0-10.40
20	บริษัท มารูฮิโร (ประเทศไทย) จำกัด MARUHIRO (THAILAND) COMPANY LIMITED	ผลิตอุปกรณ์ผ่อนแรงที่ใช้ชักรอกม้วนพลาสติกที่ใช้กับโรงเพาะชำ	0-2-29

ที่มา : บริษัท ไทยอินดัสเตรียล เอสเตท จำกัด (ปรับปรุงข้อมูลล่าสุด กรกฎาคม 2567)





1.3.5 ระบบสาธารณูปโภคและสิ่งอำนวยความสะดวกขั้นพื้นฐาน

1) ระบบประปา

โครงการมีระบบผลิตน้ำประปาเป็นระบบทรายกรองเร็วขนาด 400 ลูกบาศก์เมตร/ชั่วโมง จำนวน 2 ชุด ทำให้มีอัตราการผลิตน้ำประปาสูงสุด 37,000 ลูกบาศก์เมตร/วัน เพื่อจ่ายน้ำให้กับโรงงานพื้นที่ต่างๆ ที่อยู่ในโครงการ และสามารถรองรับความต้องการใช้น้ำของโครงการที่เพิ่มขึ้นได้อย่างเพียงพอ โดยมีแหล่งน้ำดิบจากแม่น้ำเจ้าพระยา ในอัตราการขออนุญาตใช้น้ำสูงสุด 37,000 ลูกบาศก์เมตร/วัน โดยภายหลังเปิดดำเนินการเต็มพื้นที่โครงการจะมีปริมาณการใช้น้ำทั้งหมด ประมาณ 36,512 ลูกบาศก์เมตร/วัน

2) ระบบไฟฟ้า

โครงการรับกระแสไฟฟ้าจากการไฟฟ้าส่วนภูมิภาค โดยผ่านสถานีไฟฟ้าย่อยภายในโครงการก่อนส่งจ่ายให้กับโรงงานต่างๆ ปัจจุบันมีสถานีไฟฟ้าย่อยภายในโครงการ 2 แห่งคือ

- สถานีไฟฟ้าย่อยบ้านเลน 1 มีความสามารถในการผลิตกระแสไฟฟ้า 2x40 เมกกะวัตต์- แอมแปร์
- สถานีไฟฟ้าย่อยบ้านเลน 2 มีความสามารถในการผลิตกระแสไฟฟ้า 2x40 เมกกะวัตต์- แอมแปร์

3) การกำจัดขยะ

ขยะทั่วไปที่เกิดขึ้นจากการดำเนินกิจกรรมของโรงงานและจากเขตที่พักอาศัยและพาณิชยกรรมถูกรวบรวมและนำไปกำจัดโดยวิธีการเผาในเตาเผาขยะมูลฝอยในเขตอุตสาหกรรมทั่วไปภายในโครงการที่มีขนาด 500 กิโลกรัม/ชั่วโมง จำนวน 2 เตา ขนาด 1,000 กิโลกรัม/ชั่วโมง (รวมทั้งหมด 3 เตา) ปัจจุบันเปิดใช้เพียง 1 เตา

4) ระบบบำบัดน้ำเสีย

น้ำเสียที่เกิดจากกิจกรรมของโรงงานเขตที่พักอาศัย/พาณิชยกรรมภายในโครงการ และโรงไฟฟ้าขนาดเล็ก (SPP) จะถูกระบายลงสู่ท่อน้ำเสีย เพื่อรวบรวมน้ำเสียเข้าสู่ระบบบำบัดน้ำเสียส่วนกลาง ซึ่งเป็นระบบบำบัดน้ำเสียแบบตะกอนเร่ง (Activated Sludge) มีความสามารถในการบำบัดน้ำเสีย 16,800 ลูกบาศก์เมตร/วัน

1.4 แผนการปฏิบัติตามมาตรการที่ระบุไว้ในรายงานการประเมินผลกระทบสิ่งแวดล้อม

1.4.1 แผนการปฏิบัติตามมาตรการป้องกันและแก้ไขผลกระทบสิ่งแวดล้อม

ตามรายงานการวิเคราะห์ผลกระทบสิ่งแวดล้อมโครงการนิคมอุตสาหกรรมบ้านหว้า (ไฮเทค) ครั้งที่ 3 ได้กำหนดให้มีมาตรการป้องกันและแก้ไขผลกระทบสิ่งแวดล้อม โดยมีวัตถุประสงค์เพื่อบรรเทาและฟื้นฟูสภาพแวดล้อมที่เกิดจากการดำเนินการของโครงการอันจะเป็นการยับยั้งเหตุการณ์ที่อาจก่อให้เกิดผลกระทบรุนแรง ดังนั้นเพื่อเป็นการทบทวน/ติดตามตรวจสอบมาตรการที่ได้ปฏิบัติไปแล้วโครงการจึงได้นำเสนอรายงานดังบทที่ 2 ของรายงานฉบับนี้ โดยมีกรอบเวลาทบทวนมาตรการดังตารางที่ 1.4.1-1



ตารางที่ 1.4.1-1 แผนการปฏิบัติตามมาตรการป้องกันและแก้ไขผลกระทบสิ่งแวดล้อม

รายละเอียด	ความถี่	ช่วงเวลาทำการตรวจสอบ 2567											
		ม.ค.	ก.พ.	มี.ค.	เม.ย.	พ.ค.	มิ.ย.	ก.ค.	ส.ค.	ก.ย.	ต.ค.	พ.ย.	ธ.ค.
การติดตามตรวจสอบผลการ ปฏิบัติตามมาตรการป้องกัน และแก้ไขผลกระทบ สิ่งแวดล้อม	2 ครั้ง/ปี						⊙						⊙

1.4.2 แผนการดำเนินการเพื่อติดตามตรวจสอบผลกระทบสิ่งแวดล้อม

ทางโครงการมีแผนในการตรวจติดตามตรวจสอบผลกระทบสิ่งแวดล้อมในระยะดำเนินการ ระหว่าง เดือน มกราคม - มิถุนายน พ.ศ. 2567 ประกอบด้วยรายงานผลการปฏิบัติตามมาตรการป้องกันและแก้ไขผลกระทบสิ่งแวดล้อมและมาตรการติดตามตรวจสอบผลกระทบสิ่งแวดล้อม, คุณภาพอากาศในบรรยากาศ, คุณภาพน้ำผิวดิน, คุณภาพน้ำทิ้ง, ระดับเสียง, ทรัพยากรชีวภาพทางน้ำ, คุณภาพดิน, การคมนาคมขนส่ง, การใช้น้ำ, ไฟฟ้า, มูลฝอยและ สิ่งปฏิกูลหรือวัสดุที่ไม่ใช้แล้วและของเสียอันตราย, สาธารณสุข, อาชีวอนามัยและความปลอดภัย และ สภาพสังคม- เศรษฐกิจ ดังตารางที่ 1.4.2-1



ตารางที่ 1.4.2-1 แผนการปฏิบัติตามมาตรการติดตามตรวจสอบผลกระทบสิ่งแวดล้อม โครงการนิคมอุตสาหกรรมบ้านหว้า (ไฮเทค) ครั้งที่ 3 (ระยะดำเนินการ)

องค์ประกอบทางสิ่งแวดล้อม	ดัชนีที่ตรวจวัด	บริเวณที่ตรวจวัด	ความถี่	ม.ค.	ก.พ.	มี.ค.	เม.ย.	พ.ค.	มิ.ย.	ก.ค.	ส.ค.	ก.ย.	ต.ค.	พ.ย.	ธ.ค.
1. รายงานผลการปฏิบัติตามมาตรการป้องกันและแก้ไขผลกระทบสิ่งแวดล้อมและมาตรการติดตามตรวจสอบผลกระทบสิ่งแวดล้อม	- กำหนดให้โครงการจัดทำรายงานการตรวจประเมินมาตรการป้องกันและแก้ไขผลกระทบสิ่งแวดล้อมให้ สผ. พิจารณา	- พื้นที่เขตประกอบการ	- ดำเนินการปีละ 2 ครั้ง (มกราคม-มิถุนายน และ กรกฎาคม - ธันวาคม)												
2. คุณภาพอากาศในบรรยากาศ															
2.1 ตรวจวัดคุณภาพอากาศในบรรยากาศ	* ฝุ่นละอองรวมเฉลี่ย 24 ชม. (TSP) * ก๊าซซัลเฟอร์ไดออกไซด์ เฉลี่ย 1 ชม. และ 24 ชม. (SO ₂) * ก๊าซไนโตรเจนไดออกไซด์เฉลี่ย 1 ชม. (NO ₂) * ทิศทางลมและความเร็วลม (ตรวจวัด 1 สถานี)	-ตรวจวัด 2 สถานี 1) วัดบ้านพาสน์ 2) บ้านคลองบางหงส์	- ตรวจวัดปีละ 2 ครั้ง ะ 7 วันต่อเนื่อง โดยตรวจวัดในช่วงเดือนมกราคม-มิถุนายน และ เดือน กรกฎาคม-ธันวาคม												
2.2 คุณภาพอากาศจากแหล่งกำเนิด	- โรงงานอุตสาหกรรมในโครงการที่ปล่อยระบายอากาศ โดยตรวจวัด * ฝุ่นละออง (TSP) * ก๊าซซัลเฟอร์ไดออกไซด์ (SO ₂) * ก๊าซไนโตรเจนไดออกไซด์ (NO ₂) * มลพิษทางอากาศอื่นๆ ตามกฎหมายกำหนด	1) โรงงานอุตสาหกรรมที่มีแหล่งกำเนิดและระบายมลพิษทางอากาศ	- ตรวจวัดปีละ 1 ครั้ง												



ตารางที่ 1.4.2-1 (ต่อ) แผนการปฏิบัติตามมาตรการติดตามตรวจสอบผลกระทบสิ่งแวดล้อม โครงการนิคมอุตสาหกรรมบ้านหว้า (ไฮเทค) ครั้งที่ 3 (ระยะดำเนินการ)

องค์ประกอบทางสิ่งแวดล้อม	ดัชนีที่ตรวจวัด	บริเวณที่ตรวจวัด	ความถี่	ม.ค.	ก.พ.	มี.ค.	เม.ย.	พ.ค.	มิ.ย.	ก.ค.	ส.ค.	ก.ย.	ต.ค.	พ.ย.	ธ.ค.
2) ตรวจวัดปล่อยเตาเผาขยะของโครงการเขตทั่วไป 1 ปล่อย และ เขตส่งออก 1 ปล่อย	* ฝุ่นละออง (TSP) * ก๊าซซัลเฟอร์ไดออกไซด์ (SO ₂) * ก๊าซไนโตรเจนไดออกไซด์ (NO ₂) * ก๊าซไฮโดรเจนคลอไรด์ (HCl)	2) ตรวจวัดปล่อยเตาเผาขยะของโครงการเขตทั่วไป 1 ปล่อย และ เขตส่งออก 1 ปล่อย	- ตรวจวัดปีละ 2 ครั้ง ในช่วงเวลาเดียวกับการตรวจวัดคุณภาพอากาศในบรรยากาศ และทำการตรวจวัดปล่อยที่ใช้งาน												
3. คุณภาพน้ำผิวดิน	- Flow rate, pH, TDS, SS, Temperature, Color and Odor, Sulfide as H ₂ S, CN ⁻ as HCN, Oil & Grease, Formaldehyde, ฟีนอล, Free Chlorine, Pesticide, BOD, TKN, COD และโลหะหนัก ได้แก่ Zn, Cr ³⁺ , Cr ⁶⁺ , As, Cu, Hg, Cd, Ba, Se, Pb, Ni, Mn, Al, Fe, Ag	- แม่น้ำเจ้าพระยาตอนไหลผ่านโครงการ 500 เมตร - แม่น้ำเจ้าพระยาจุดที่ไหลมาบรรจบกับคลองบางเลน - แม่น้ำเจ้าพระยาหลังไหลผ่านโครงการ 500 เมตร - คลองบางเลนบริเวณจุดระบายน้ำทิ้งของโครงการ	ปีละ 4 ครั้ง												
4. คุณภาพน้ำทิ้ง															
4.1 ระบบบำบัดน้ำเสียส่วนกลาง	- Flow rate, pH, TDS, SS, Temperature, Color and Odor, Sulfide as H ₂ S, CN ⁻ as HCN, Oil & Grease, Formaldehyde, ฟีนอล, Free Chlorine, Pesticide, BOD, TKN, COD และโลหะหนัก ได้แก่ Zn, Cr ³⁺ , Cr ⁶⁺ , As, Cu, Hg, Cd, Ba, Se, Pb, Ni, Mn, Al, Fe, Ag	- บ่อ Equalization Tank - บ่อ Polishing Pond	เดือนละ 1 ครั้ง												



ตารางที่ 1.4.2-1 (ต่อ) แผนการปฏิบัติตามมาตรการติดตามตรวจสอบผลกระทบสิ่งแวดล้อม โครงการนิคมอุตสาหกรรมบ้านหว้า (ไฮเทค) ครั้งที่ 3 (ระยะดำเนินการ)

องค์ประกอบทางสิ่งแวดล้อม	ดัชนีที่ตรวจวัด	บริเวณที่ตรวจวัด	ความถี่	ม.ค.	ก.พ.	มี.ค.	เม.ย.	พ.ค.	มิ.ย.	ก.ค.	ส.ค.	ก.ย.	ต.ค.	พ.ย.	ธ.ค.
4.2 โรงงานรายโรง	- pH, BOD, COD, SS	-บริเวณ Inspection Manhole ของโรงงานที่มีน้ำเสียเข้าสู่ระบบบำบัดน้ำเสียส่วนกลางอย่างน้อยร้อยละ 50 ของโรงงานที่เปิดดำเนินการแล้ว	เดือนละ 1 ครั้ง												
	- pH, BOD, COD, SS	-บริเวณ Inspection Manhole หลังผ่านระบบบำบัดน้ำเสียของโรงงาน	รวบรวมข้อมูลทุกเดือน รายงานปีละ 2 ครั้ง												
4.3 โรงไฟฟ้า	- pH, BOD, COD, SS, TDS, Oil&Grease	- ตรวจวัดลักษณะสมบัติน้ำทิ้ง ของโรงไฟฟ้าขนาดเล็ก ก่อนระบายลงบ่อกักน้ำทิ้งสุดท้าย (บ่อที่3) ของนิคม	เดือนละ 1 ครั้ง รายงานปีละ 2 ครั้ง												
5. ระดับเสียง	-Leq 24.hr. L-Max และ L ₉₀	- วัดบ้านพาสน์ - บ้านคลองบางหงส์	ตรวจปีละ 2 ครั้งๆละ 3 วัน ช่วงเวลาเดียวกับตรวจวัดคุณภาพอากาศในบรรยากาศ												
6. ทรัพยากรชีวภาพทางน้ำ	- แพลงก์ตอนพืช, แพลงก์ตอนสัตว์, ปลา และ วัชพืชน้ำ	- หน้าประตูระบายน้ำคลองบ้านเลน	ปีละ 2 ครั้ง ในช่วงฤดูฝน 1 ครั้งและ ฤดูแล้ง 1 ครั้ง												



ตารางที่ 1.4.2-1 (ต่อ) แผนการปฏิบัติตามมาตรการติดตามตรวจสอบผลกระทบสิ่งแวดล้อม โครงการนิคมอุตสาหกรรมบ้านหว้า (ไฮเทค) ครั้งที่ 3 (ระยะดำเนินการ)

องค์ประกอบทางสิ่งแวดล้อม	ดัชนีที่ตรวจวัด	บริเวณที่ตรวจวัด	ความถี่	ม.ค.	ก.พ.	มี.ค.	เม.ย.	พ.ค.	มิ.ย.	ก.ค.	ส.ค.	ก.ย.	ต.ค.	พ.ย.	ธ.ค.
7. คุณภาพดิน	- pH, อัตราส่วนการดูดซับโซเดียม (SAR), ค่าการนำไฟฟ้า (EC), Pb, Se, Ba, Cd, Ag, Cu, Zn, Cr3+, Cr6+, Hg, As, Ni, Mn, Fe และ Al	- พื้นที่เสี่ยงด้านทิศเหนือ - พื้นที่เสี่ยงด้านทิศตะวันตก - พื้นที่เสี่ยงด้านทิศตะวันออก - พื้นที่เสี่ยงด้านทิศใต้ ที่ระดับความลึก 5 เซนติเมตร	ปีละ 1 ครั้ง												
8. การคมนาคมขนส่ง	สถิติการเกิดอุบัติเหตุ	- ทางหลวงหมายเลข32 - ทางเข้าออกของโครงการ	ปีละ 1 ครั้ง												
9. การใช้น้ำ	สถิติการใช้น้ำรายเดือน	1) โรงงานอุตสาหกรรม/ พื้นที่พาณิชยกรรมภายใน พื้นที่โครงการ	เดือนละ 1 ครั้ง												
	รวบรวมรายชื่อโรงงานที่นำน้ำทิ้งภายหลังการบำบัดกลับไปใช้ประโยชน์	2) โรงงานต่างๆ ที่ใช้ ประโยชน์จากน้ำทิ้งภายหลัง การบำบัด	ปีละ 1 ครั้ง												
10. ไฟฟ้า	- สถิติการใช้ไฟฟ้าของโครงการ - สถิติการเกิดไฟฟ้าขัดข้อง	ภายในพื้นที่โครงการ	ปีละ 1 ครั้ง												
11. มูลฝอยและสิ่ง ปฏิกูลหรือวัสดุที่ไม่ใช่ แล้วและของเสีย อันตราย	- บันทึกรายละเอียดมูลฝอย และ สิ่งปฏิกูลหรือ วัสดุที่ไม่ใช่แล้ว - ของเสียอันตรายที่เกิดขึ้นจากโรงงานต่างๆ	1) โรงงานต่างๆ ในนิคม อุตสาหกรรม	ปีละ 1 ครั้ง												
	- ปริมาณสิ่งปฏิกูลหรือวัสดุที่ไม่ใช่แล้วและของ เสียอันตรายที่ส่งไปกำจัดยังหน่วยงานที่ได้รับ อนุญาตภายนอก	2) โรงงานต่างๆในนิคม อุตสาหกรรม	ปีละ 1 ครั้ง												
12. สาธารณสุข	- สถิติการเจ็บป่วย		ปีละ 1 ครั้ง												



ตารางที่ 1.4.2-1 (ต่อ) แผนการปฏิบัติตามมาตรการติดตามตรวจสอบผลกระทบสิ่งแวดล้อม โครงการนิคมอุตสาหกรรมบ้านหว้า (ไฮเทค) ครั้งที่ 3 (ระยะดำเนินการ)

องค์ประกอบทางสิ่งแวดล้อม	ดัชนีที่ตรวจวัด	บริเวณที่ตรวจวัด	ความถี่	ม.ค.	ก.พ.	มี.ค.	เม.ย.	พ.ค.	มิ.ย.	ก.ค.	ส.ค.	ก.ย.	ต.ค.	พ.ย.	ธ.ค.
		- รพสต.บ้านหว้า													
		- รพสต.บ้านโพธิ์													
		- รพสต.บ้านเลน													
		- รพสต.วัดยม													
		- รพสต.บ้านแปง													
13. อาชีวอนามัยและความปลอดภัย	- สถิติอุบัติเหตุต่างๆ เกี่ยวกับสาเหตุ ความเสียหาย การชดเชยความเสียหายและความรุนแรง	1) โรงงานต่างๆ ในนิคมอุตสาหกรรม	ปีละ 1 ครั้ง												
	- สถิติเกี่ยวกับอุบัติเหตุ สาเหตุ และภาวะการณ์เจ็บป่วยของพนักงานในโรงงานต่างๆ	2) โรงงานต่างๆ ในนิคมอุตสาหกรรม	ปีละ 1 ครั้ง												
	- รวบรวมรายชื่อและผลิตภัณฑ์ของโรงงานรายโรงทั้งหมด - สถิติอุบัติเหตุการตรวจสอบสุขภาพ และการตรวจสอบอาชีวอนามัยในสถานประกอบการ	3) โรงงานต่างๆ ในนิคมอุตสาหกรรม	ปีละ 1 ครั้ง												
14. สภาพสังคม-เศรษฐกิจ	1) แผนประชาสัมพันธ์ มวลชนสัมพันธ์และการรับเรื่องร้องเรียน	- ภายในพื้นที่โครงการ	ปีละ 1 ครั้ง												
	2) รวบรวมข้อมูลการร้องเรียนของชุมชนโดยรอบโครงการ	- ชุมชนโดยรอบพื้นที่โครงการ - ภายในพื้นที่โครงการ	ปีละ 1 ครั้ง												



ตารางที่ 1.4.2-1 (ต่อ) แผนการปฏิบัติตามมาตรการติดตามตรวจสอบผลกระทบสิ่งแวดล้อม โครงการนิคมอุตสาหกรรมบ้านหว้า (ไฮเทค) ครั้งที่ 3 (ระยะดำเนินการ)

องค์ประกอบทางสิ่งแวดล้อม	ดัชนีที่ตรวจวัด	บริเวณที่ตรวจวัด	ความถี่	ม.ค.	ก.พ.	มี.ค.	เม.ย.	พ.ค.	มิ.ย.	ก.ค.	ส.ค.	ก.ย.	ต.ค.	พ.ย.	ธ.ค.
14. สภาพสังคม-เศรษฐกิจ (ต่อ)	3) ตรวจสอบสภาพสังคม – เศรษฐกิจ และความคิดเห็นของครัวเรือนประชาชนโดยรอบ และชุมชนที่เก็บตัวอย่างดัชนีทางสิ่งแวดล้อมต่างๆ พร้อมทั้งตรวจสอบความคิดเห็นของผู้นำชุมชน ผู้นำท้องถิ่น และตัวแทนหน่วยงานราชการที่เกี่ยวข้อง	- พื้นที่ชุมชนโดยรอบ และชุมชนที่เก็บตัวอย่างดัชนีทางสิ่งแวดล้อม	ปีละ 1 ครั้ง												

หมายเหตุ

 ทุกวัน / วันละ 1 ครั้ง	 สัปดาห์ละ 1 ครั้ง	 เดือนละ 1 ครั้ง	 3 เดือน ครั้ง
 6 เดือน ครั้ง	 ปีละ 1 ครั้ง	 ตามระยะเวลาที่ผู้ผลิตแนะนำ	 ตลอดระยะเวลาเปิดดำเนินการ